

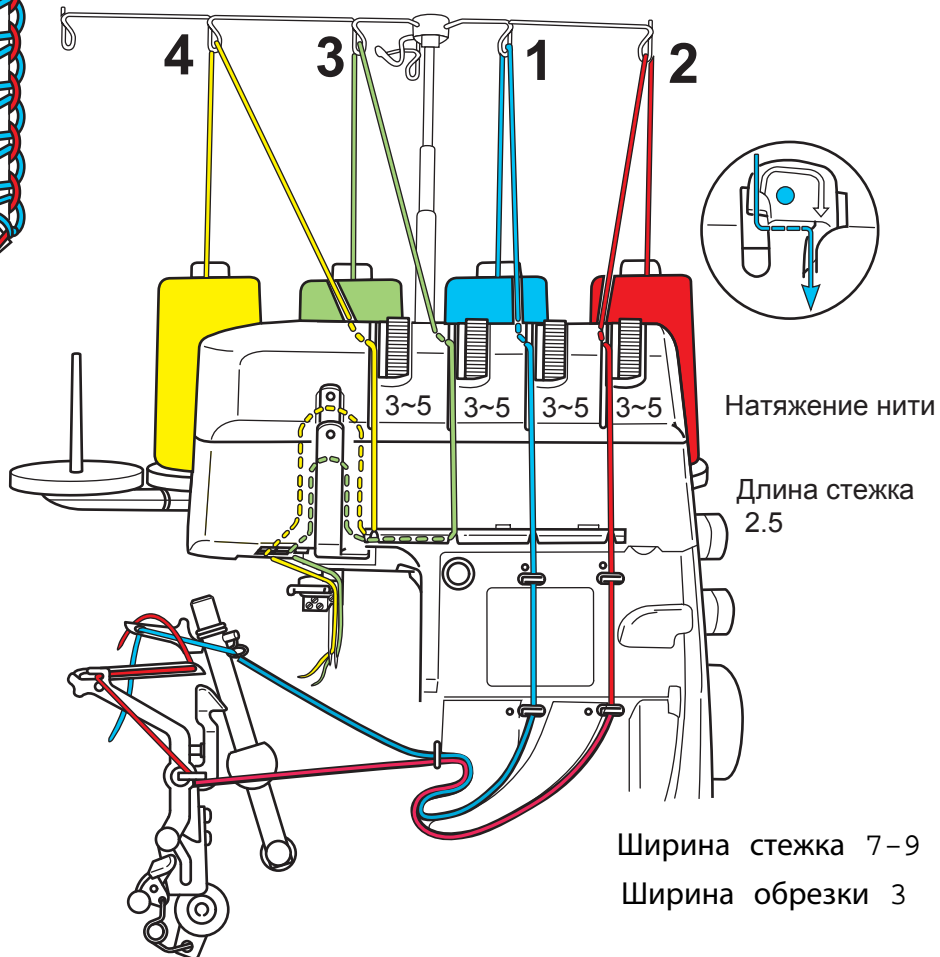
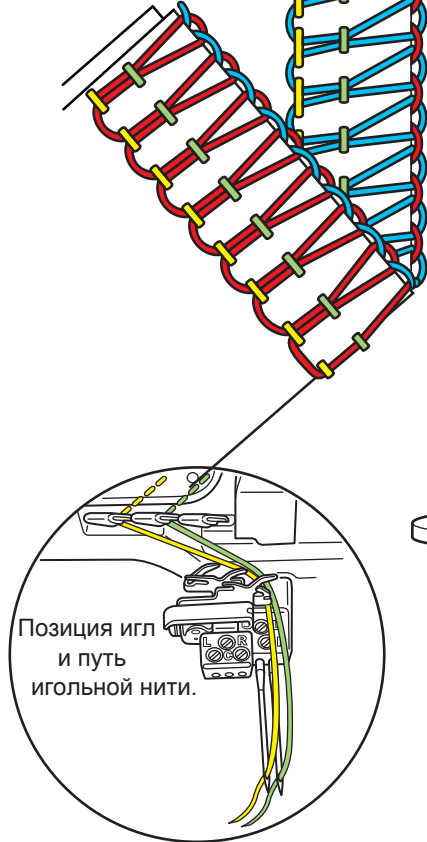
Схема заправки 2-иглы, 4-ниточный оверлочный с закрепкой

Ширина стежка 7–9 мм

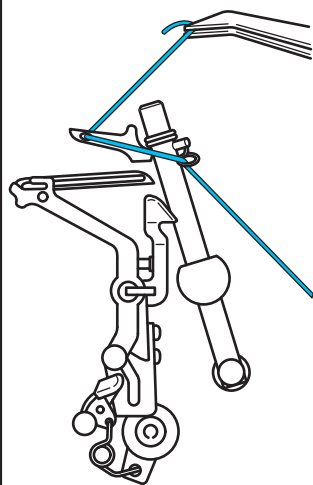
Заправьте нити в порядке 1~4.

1. Выключите устройство (Выключатель эл.питания в "О")
2. Включите верхний петлитель рычагом "на себя". (с. 26)
3. Опустите рычаг верхнего ножа, нажав кнопку (с.27)
4. Опустите верхний нож (с.7)
5. Установите защиту ножа (с.27)

* Для уточнения обратитесь к Руководству по эксплуатации.



1 Верхний петлитель



2 Нижний петлитель

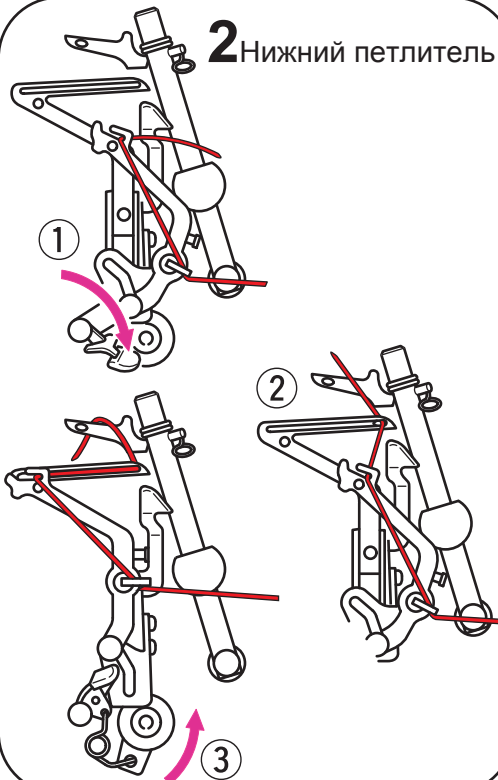
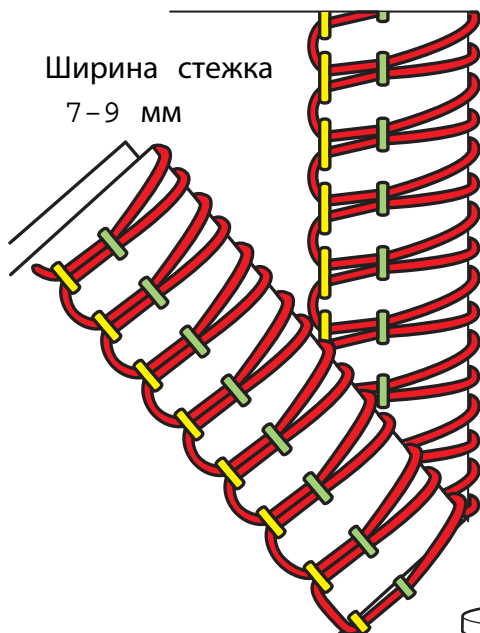
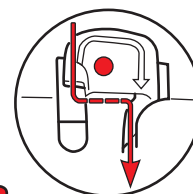
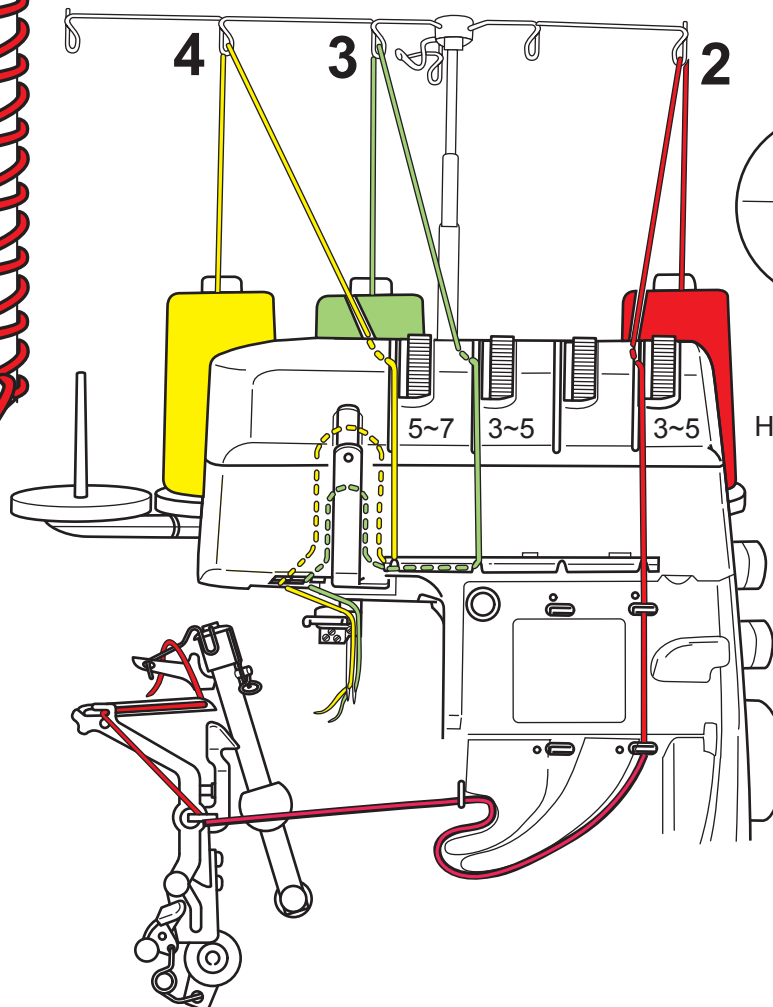


Схема заправки 2-иглы, 3-ниточный "супер стреч" для эластичных тканей



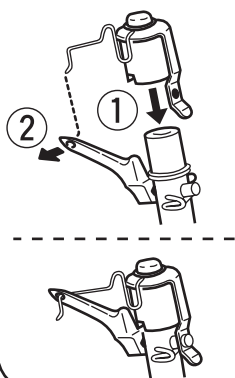
Заправьте нити в порядке 2~4.

1. Выключите устройство (Выключатель эл.питания в "0")
 2. Включите верхний петлитель рычагом "на себя". (с. 26)
 3. Опустите рычаг верхнего ножа, нажав кнопку (с.27)
 4. Опустите верхний нож (с.7)
 5. Установите защиту ножа (с.27)
- * Для уточнения обратитесь к Руководству по эксплуатации.



Позиция игл
и путь
игольной нити.

1 Конвертер петлителя



2 Нижний петлитель

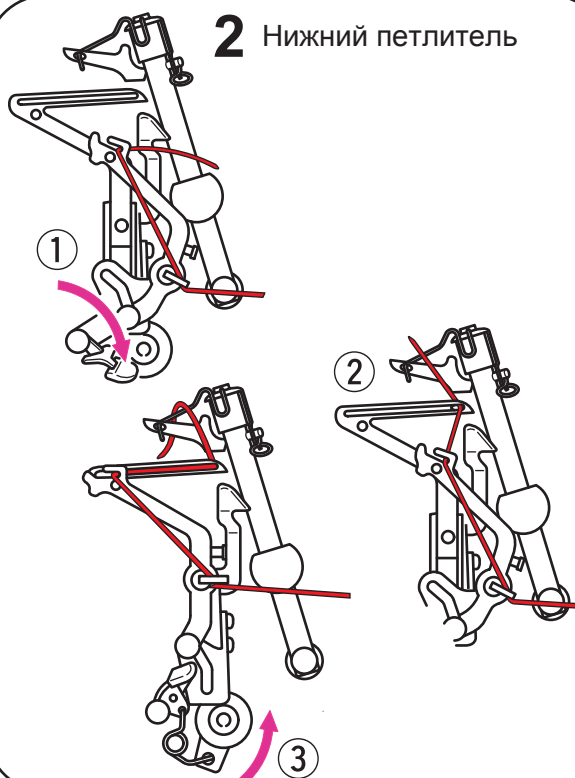


Схема заправки 1-игла, 3-ниточный оверлок (левая игла)

ширина стежка 7-9 мм

Заправьте нити в
порядке 1~4.

1. Выключите устройство (Выключатель эл.питания в "О")
 2. Включите верхний петлитель рычагом "на себя". (с. 26)
 3. Опустите рычаг верхнего ножа, нажав кнопку (с.27)
 4. Опустите верхний нож (с.7)
 5. Установите защиту ножа (с.27)
- * Для уточнения обратитесь к Руководству по эксплуатации.

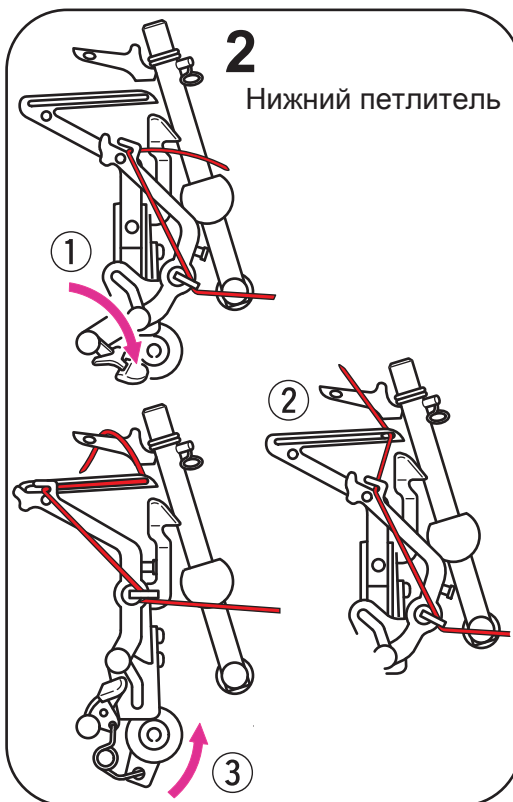
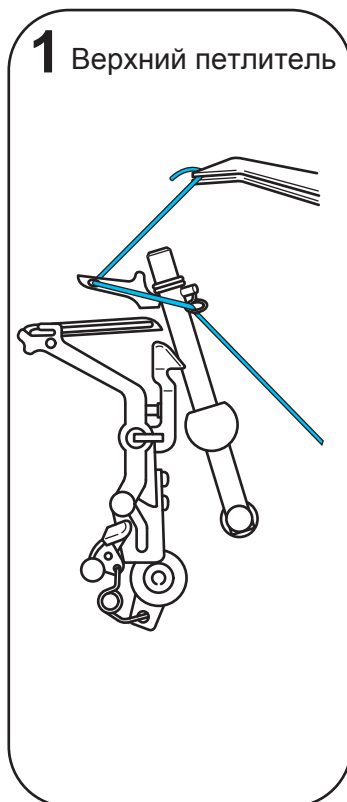
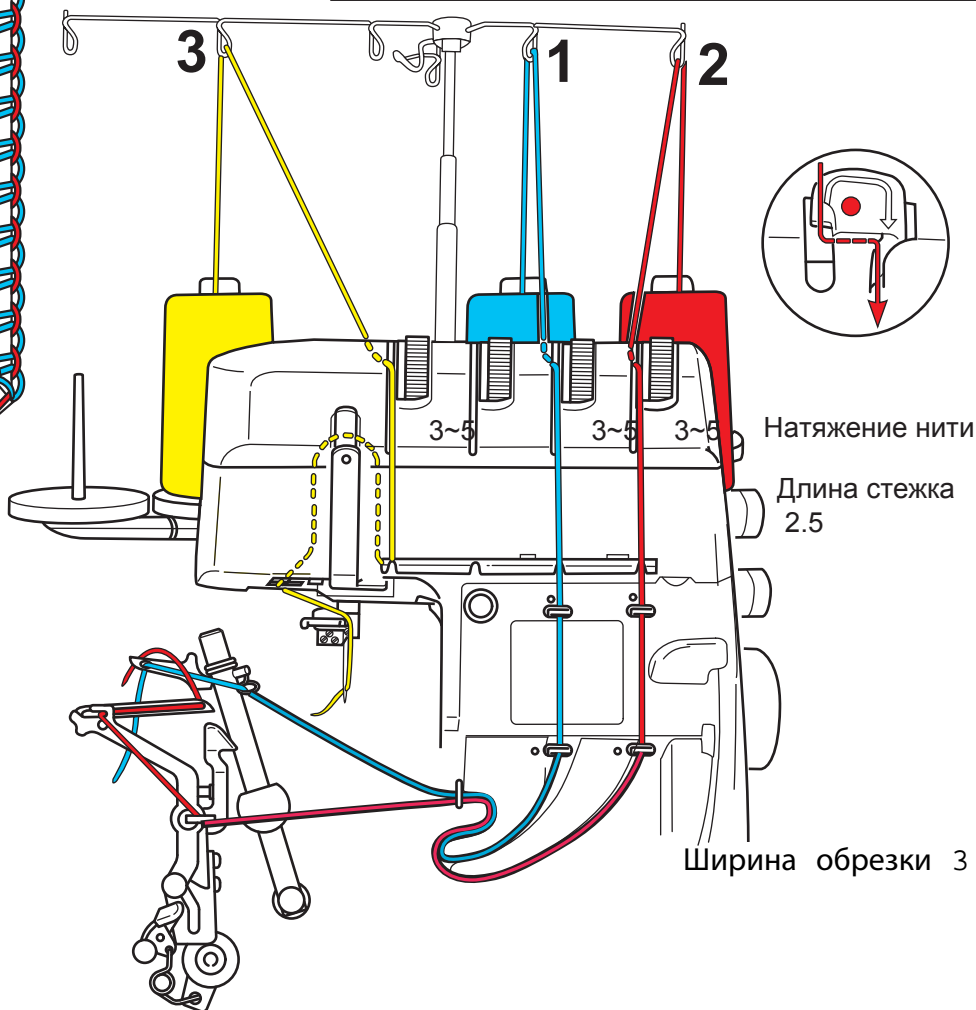
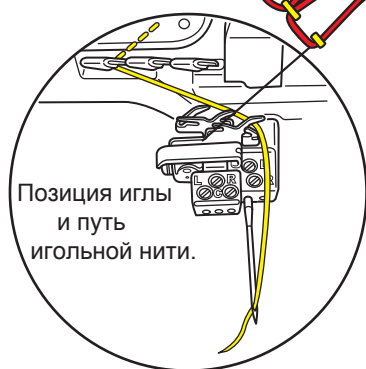
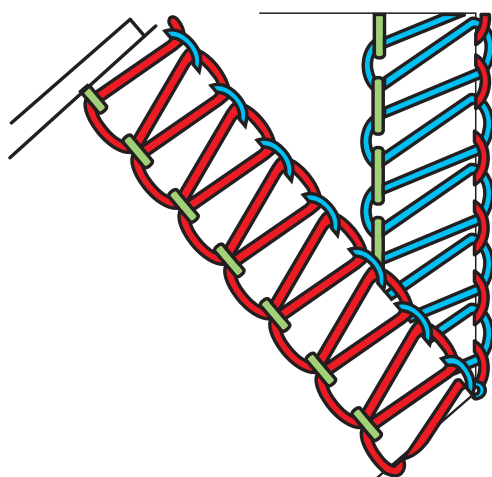


Схема заправки 1-игла, 3-ниточный оверлок (правая игла)

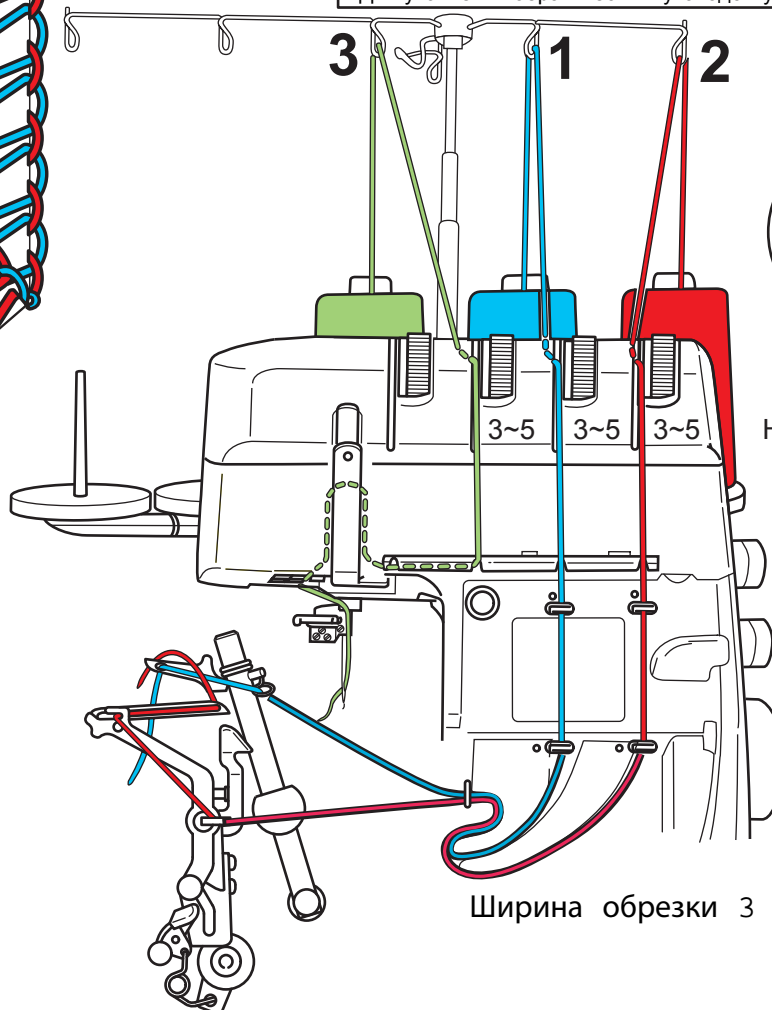
Подготовка к заправке

1. Выключите устройство (Выключатель эл.питания в "0")
 2. Включите верхний петлитель рычагом "на себя". (с. 26)
 3. Опустите рычаг верхнего ножа, нажав кнопку (с.27)
 4. Опустите верхний нож (с.7)
 5. Установите защиту ножа (с.27)
- * Для уточнения обратитесь к Руководству по эксплуатации.



Заправьте нити в порядке 1~3.

Ширина стежка 5-7 мм

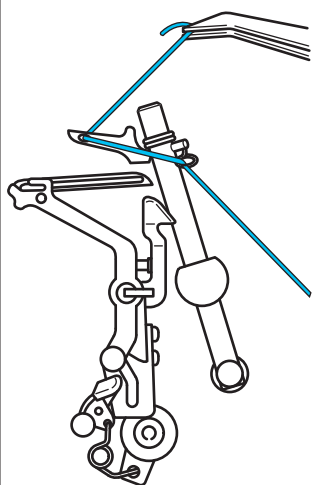


Натяжение нити

Длина стежка 2.5

Ширина обрезки 3

1 Верхний петлитель



2 Нижний петлитель

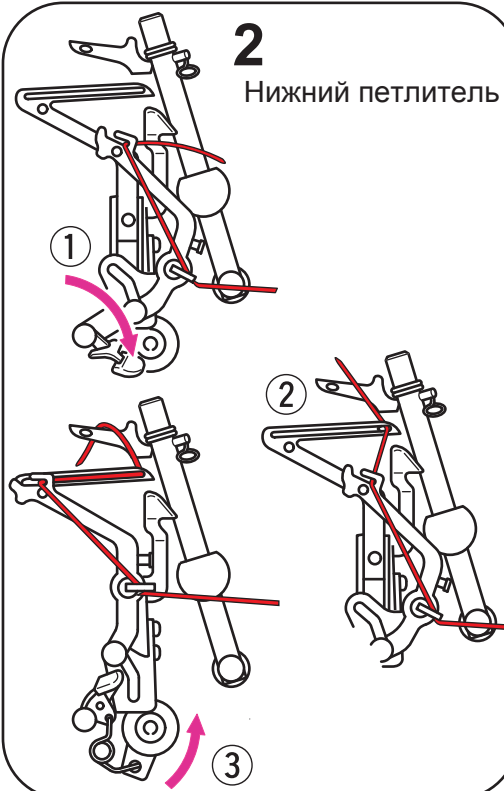
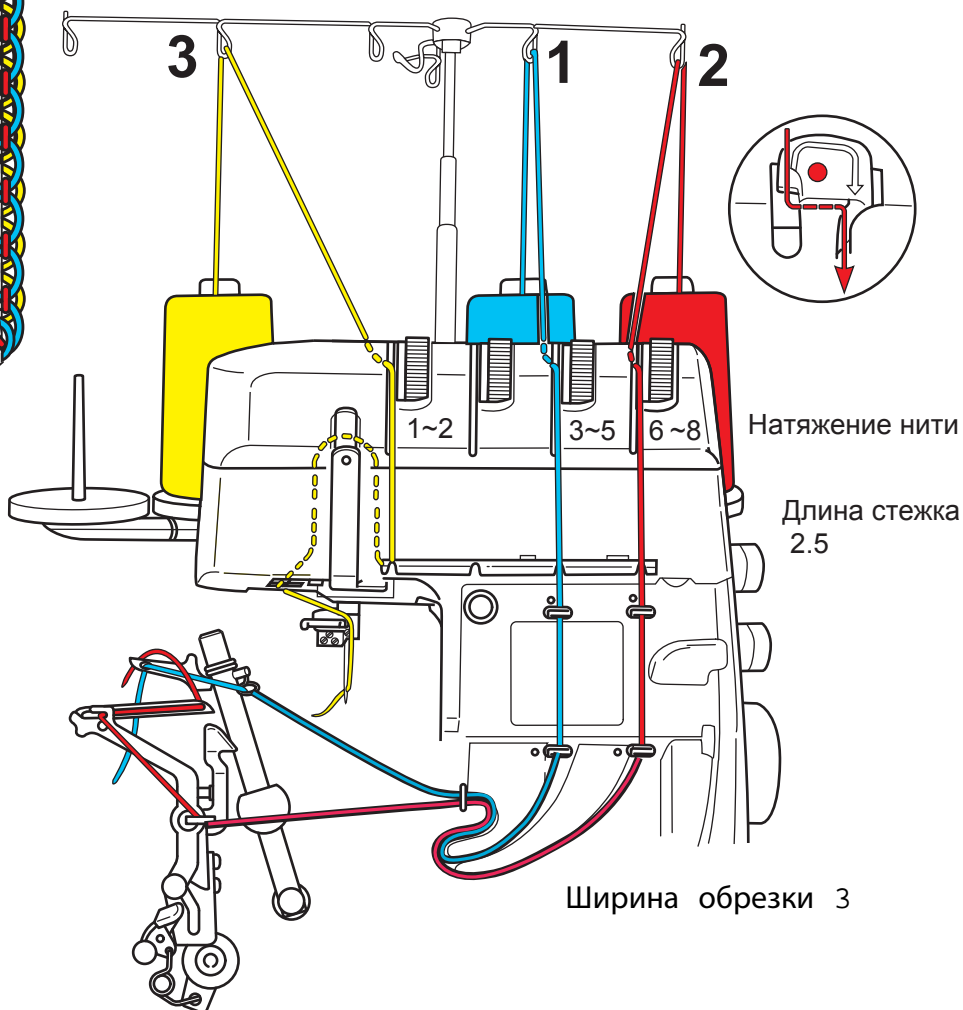
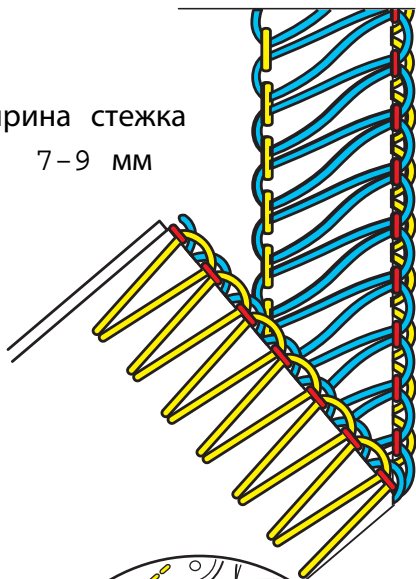


Схема заправки 1-игла, 3-ниточный плоский оверлочный (левая игла) ("flatlock")

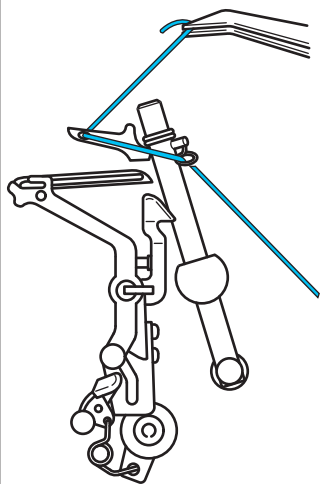
1. Выключите устройство (Выключатель эл.питания в "О")
 2. Включите верхний петлитель рычагом "на себя". (с. 26)
 3. Опустите рычаг верхнего ножа, нажав кнопку (с.27)
 4. Опустите верхний нож (с.7)
 5. Установите защиту ножа (с.27)
- * Для уточнения обратитесь к Руководству по эксплуатации.

Ширина стежка
7-9 мм

Заправьте нити в
порядке 1~3.



1 Верхний петлитель



2 Нижний петлитель

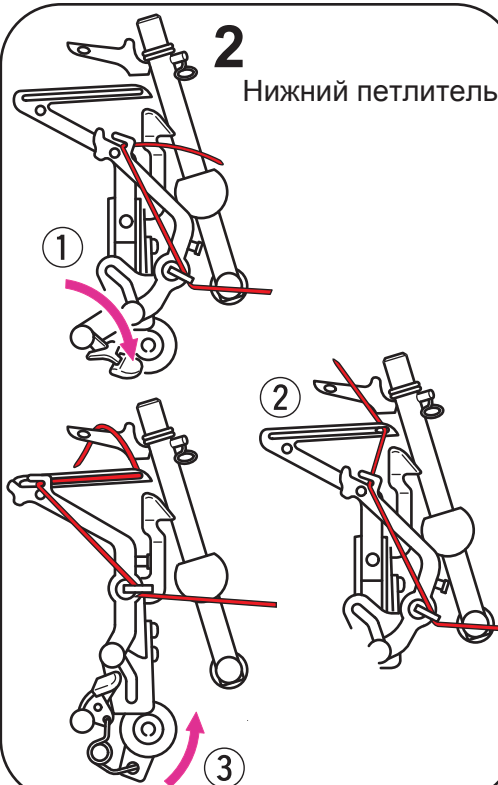


Схема заправки

1-игла, 3-ниточный плоский оверлочный шов "flatlock"(правая игла)

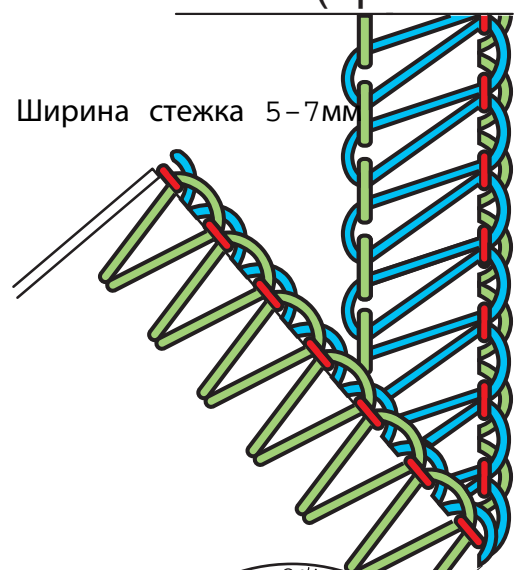
Ширина стежка 5–7мм

Заправьте нити в порядке 1~3.

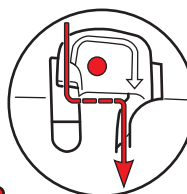
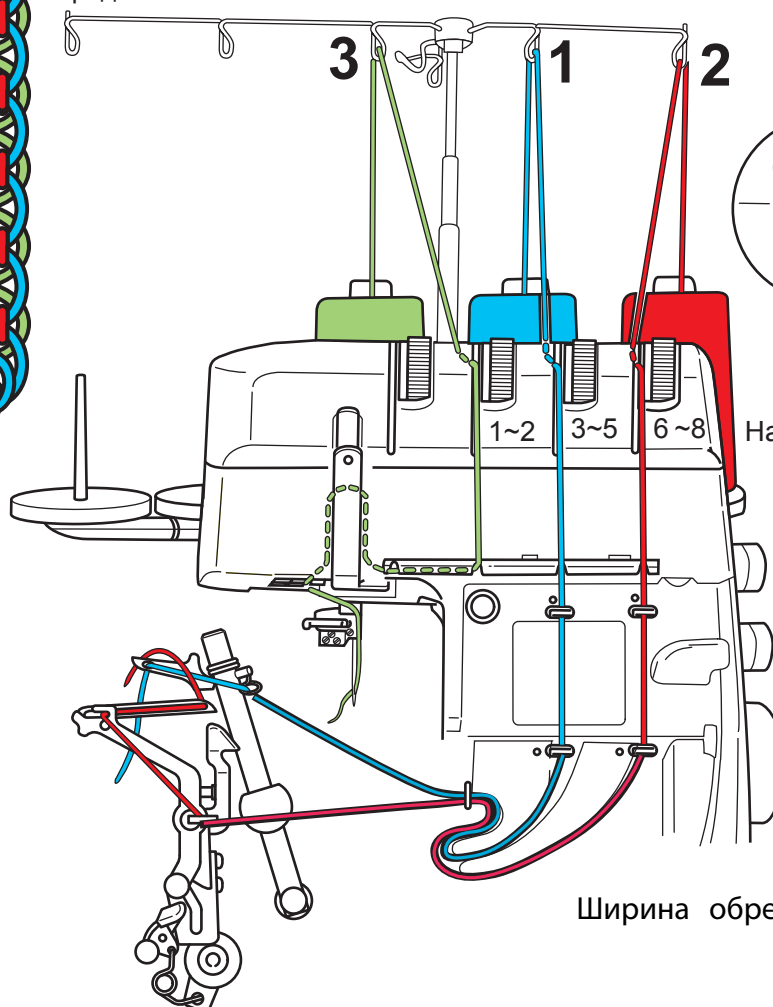
Подготовка к заправке

1. Выключите устройство (Выключатель эл.питания в "О")
2. Включите верхний петлитель рычагом "на себя". (с. 26)
3. Опустите рычаг верхнего ножа, нажав кнопку (с.27)
4. Опустите верхний нож (с.7)
5. Установите защиту ножа (с.27)

* Для уточнения обратитесь к Руководству по эксплуатации.



Позиция иглы и путь игольной нити.

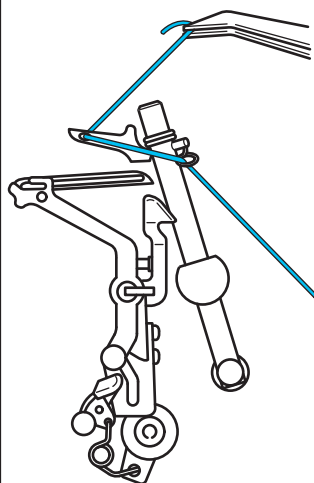


Натяжение нити

Длина стежка 2.5

Ширина обрезки 3

1 Верхний петлитель



2 Нижний петлитель

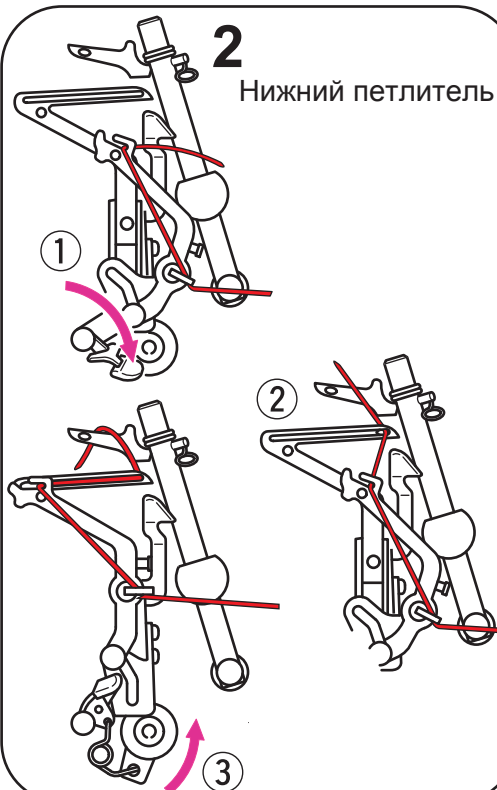
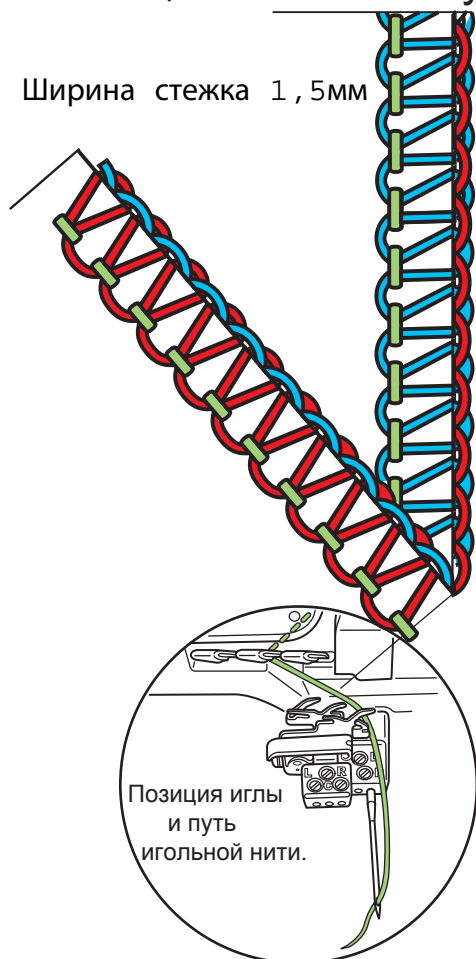


Схема заправки 1-игла, 3-ниточный узкий шов

Ширина стежка 1,5 мм

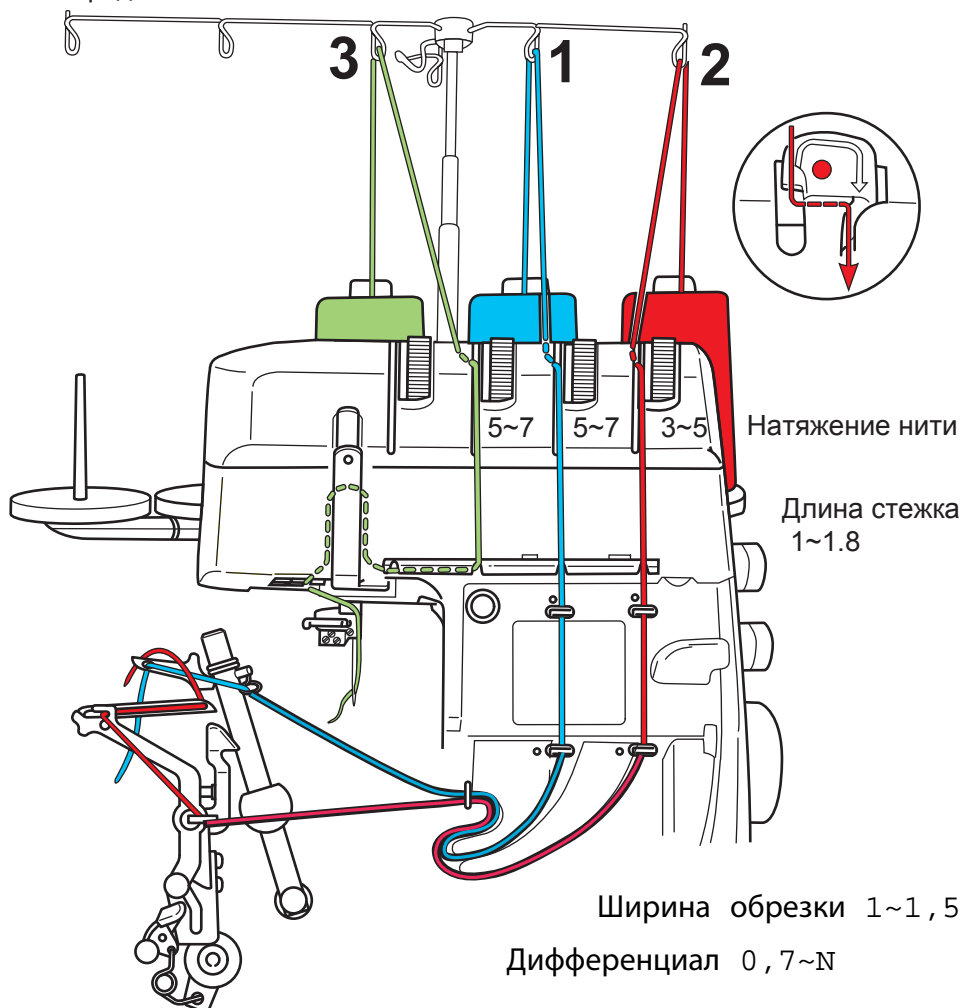


Заправьте нити в порядке 1~3.

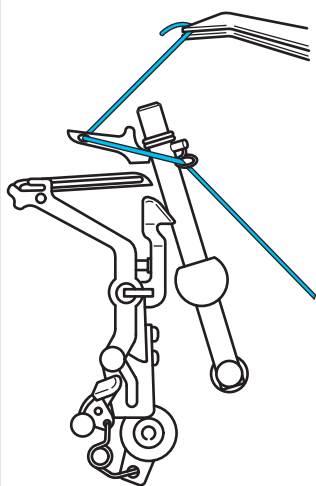
Подготовка к заправке

1. Выключите устройство (Выключатель эл.питания в "О")
2. Включите верхний петлитель рычагом "на себя". (с. 26)
3. Опустите рычаг верхнего ножа, нажав кнопку (с.27)
4. Опустите верхний нож (с.7)
5. Установите защиту ножа (с.27)

* Для уточнения обратитесь к Руководству по эксплуатации.



1 Верхний петлитель



2 Нижний петлитель

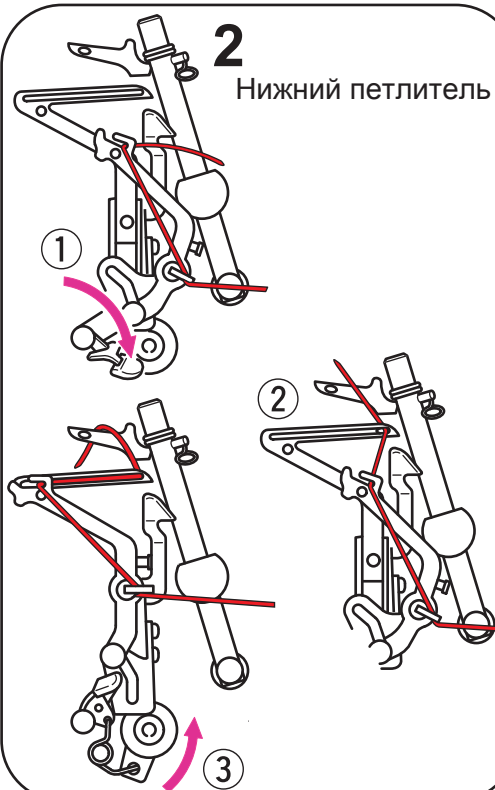


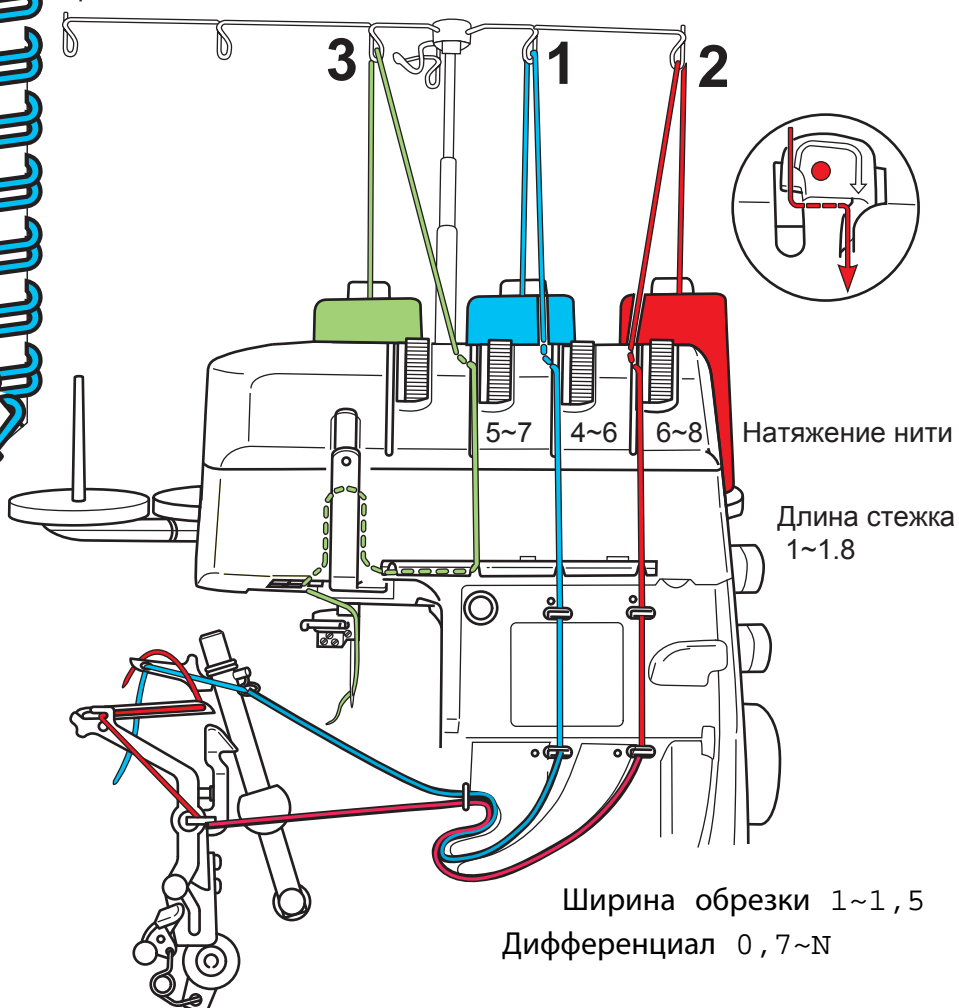
Схема заправки 1-игла, 3-ниточный подрубочный шов с руликом

Ширина стежка 1,5 мм

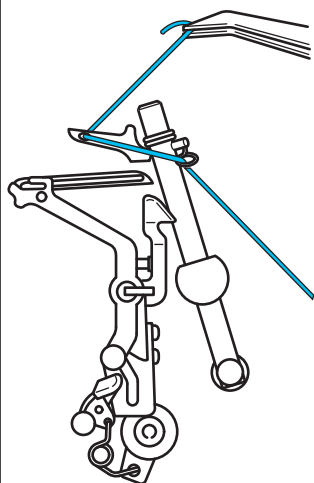
Заправьте нити в порядке 1~3.

Подготовка к заправке

1. Выключите устройство (Выключатель эл.питания в "О")
 2. Включите верхний петлитель рычагом "на себя". (с. 26)
 3. Опустите рычаг верхнего ножа, нажав кнопку (с.27)
 4. Опустите верхний нож (с.7)
 5. Рычаг режима оверлок-рулик "на себя" до отметки (с.13)
 6. Установите защиту ножа (с.27)
- * Для уточнения обратитесь к Руководству по эксплуатации.



1 Верхний петлитель



2 Нижний петлитель

Нижний петлитель

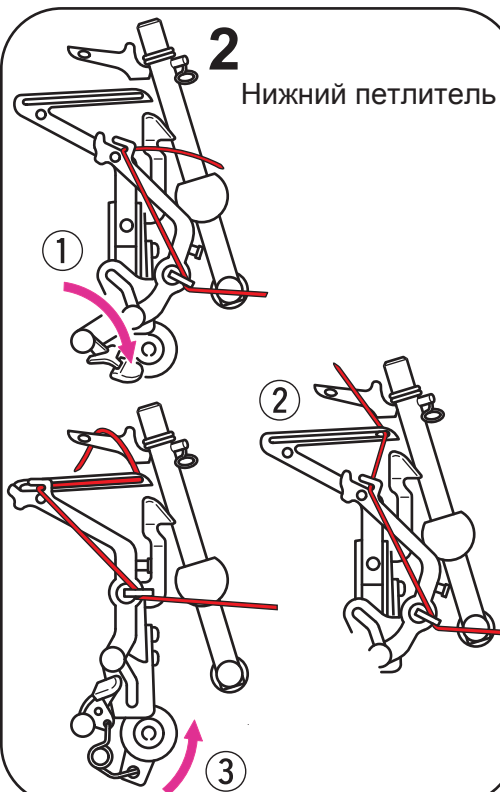


Схема заправки 1-игла, 2-ниточный обметочно-оверлочный шов (левая игла)

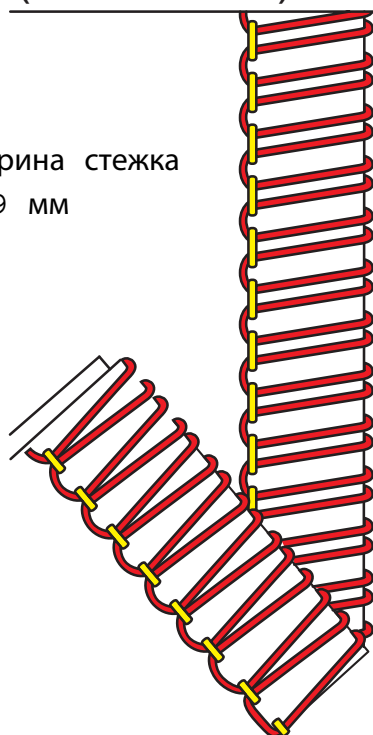
Ширина стежка
7-9 мм

Заправьте нити в
порядке 2~3.

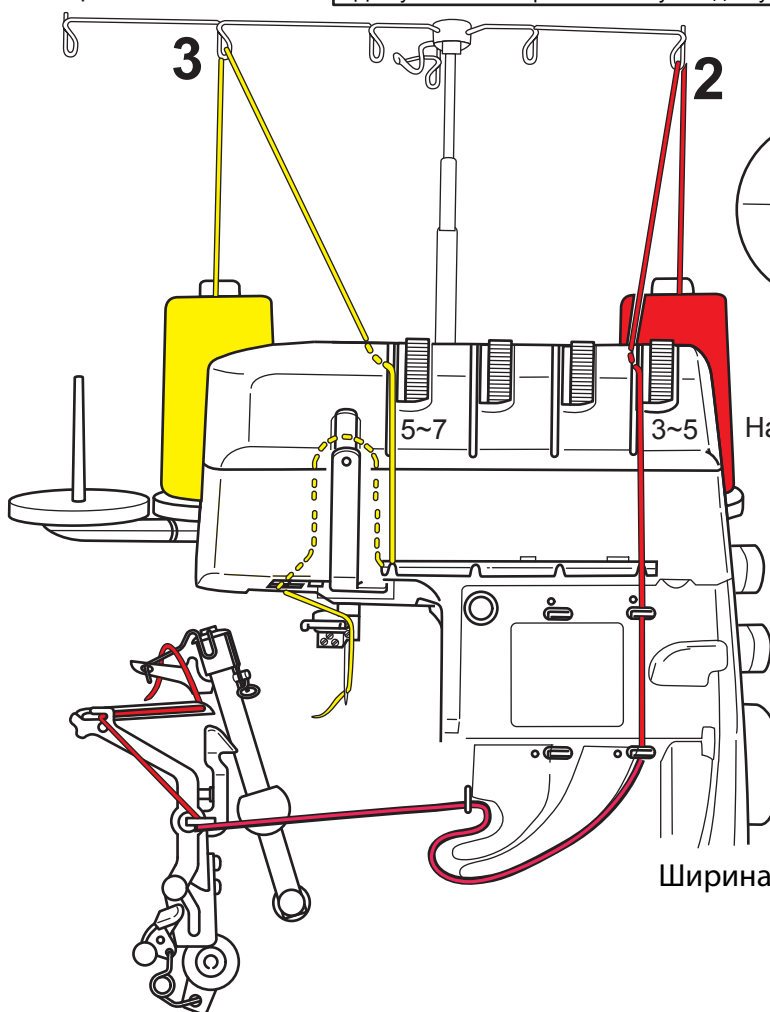
Подготовка к заправке

1. Выключите устройство (Выключатель эл.питания в "О")
2. Включите верхний петлитель рычагом "на себя". (с. 26)
3. Опустите рычаг верхнего ножа, нажав кнопку (с.27)
4. Опустите верхний нож (с.7)
5. Установите защиту ножа (с.27)

* Для уточнения обратитесь к Руководству по эксплуатации.



Позиция иглы
и путь
игльной нити.

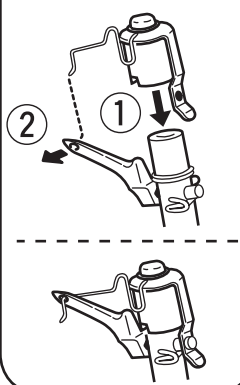


Натяжение нити

Длина стежка
2.5

Ширина обрезки 3

1 Конвертер петлителя



2 Нижний петлитель

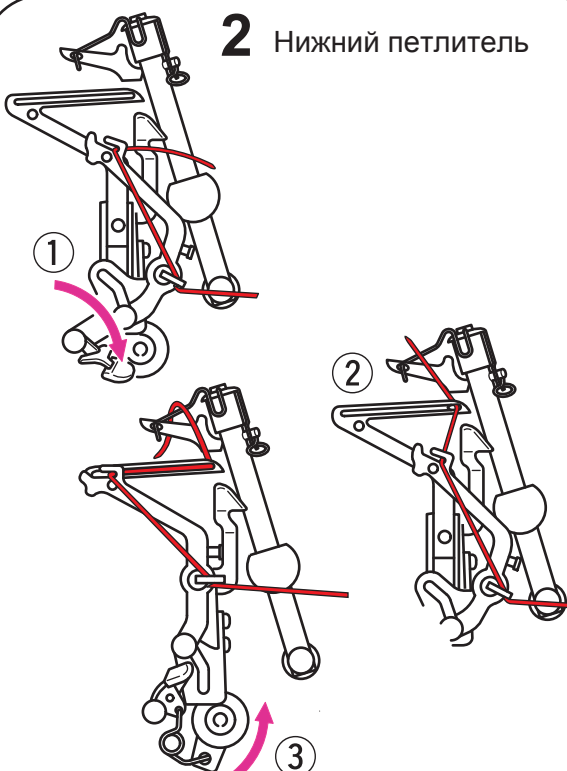


Схема заправки 1-игла, 2-ниточный обметочно-оверлочный шов (правая игла)

Подготовка к заправке

1. Выключите устройство (Выключатель эл.питания в "О")
2. Включите верхний петлитель рычагом "на себя". (с. 26)
3. Опустите рычаг верхнего ножа, нажав кнопку (с.27)
4. Опустите верхний нож (с.7)
5. Установите защиту ножа (с.27)

* Для уточнения обратитесь к Руководству по эксплуатации.

Заправьте нити в
порядке 2~3.

Ширина стежка
5-7 мм

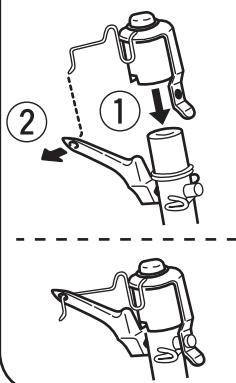
Натяжение нити

Длина стежка
2.5

Ширина обрезки 3

Позиция иглы
и путь
игльной нити.

1 Конвертер петлителя



2 Нижний петлитель

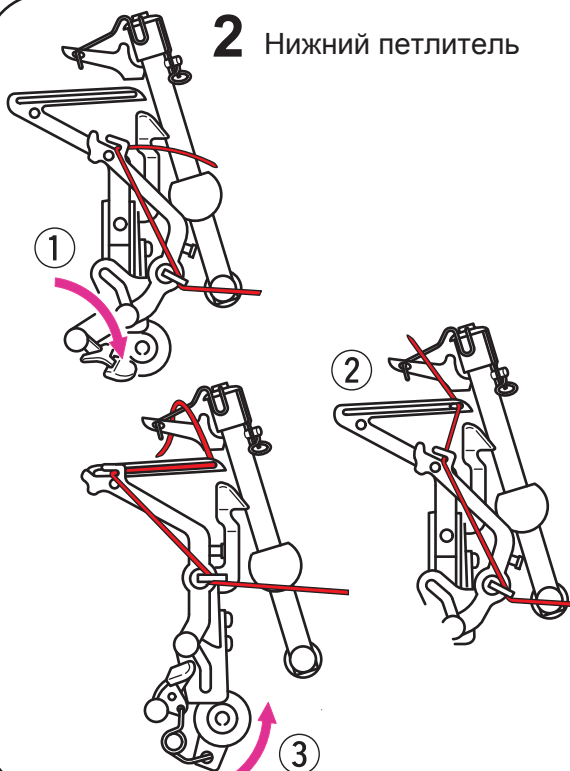


Схема заправки 1-игла, 2-ниточный плоский оверлочный шов "flatlock"(левая игла)

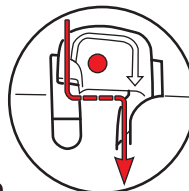
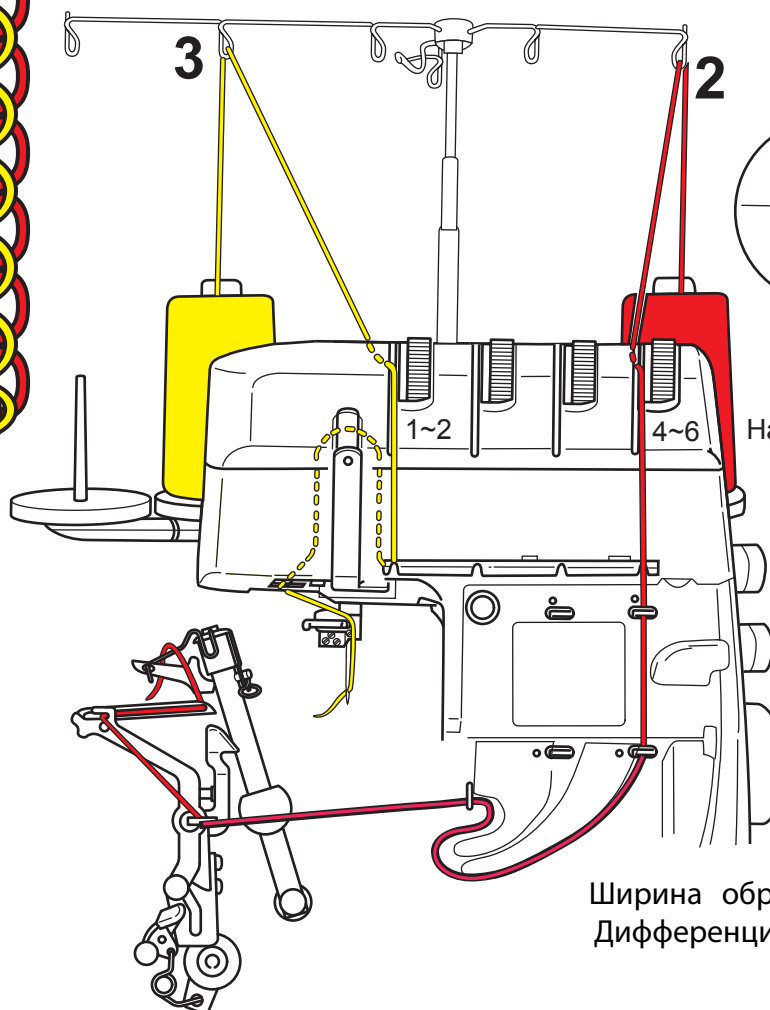
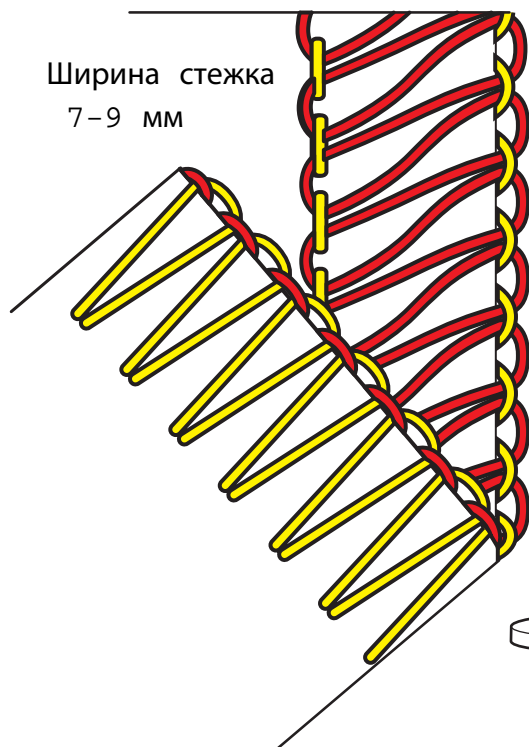
Ширина стежка
7-9 мм

Заправьте нити в
порядке 2~3.

Подготовка к заправке

1. Выключите устройство (Выключатель эл.питания в "О")
2. Включите верхний петлитель рычагом "на себя". (с. 26)
3. Опустите рычаг верхнего ножа, нажав кнопку (с.27)
4. Опустите верхний нож (с.7)
5. Установите защиту ножа (с.27)

* Для уточнения обратитесь к Руководству по эксплуатации.



Натяжение нити

Длина стежка
2.5



Ширина обрезки 3
Дифференциал N

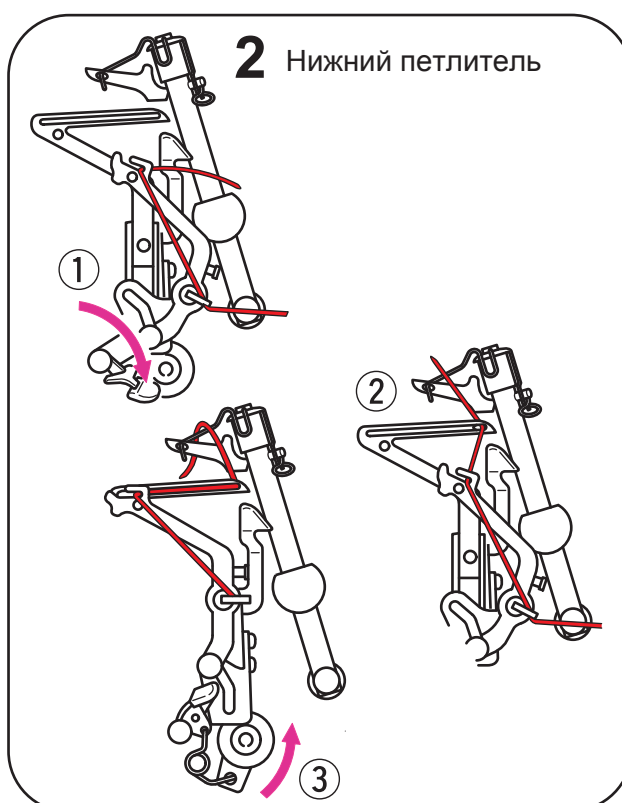
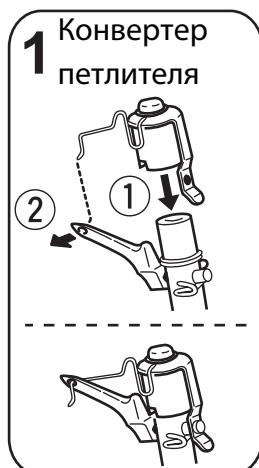


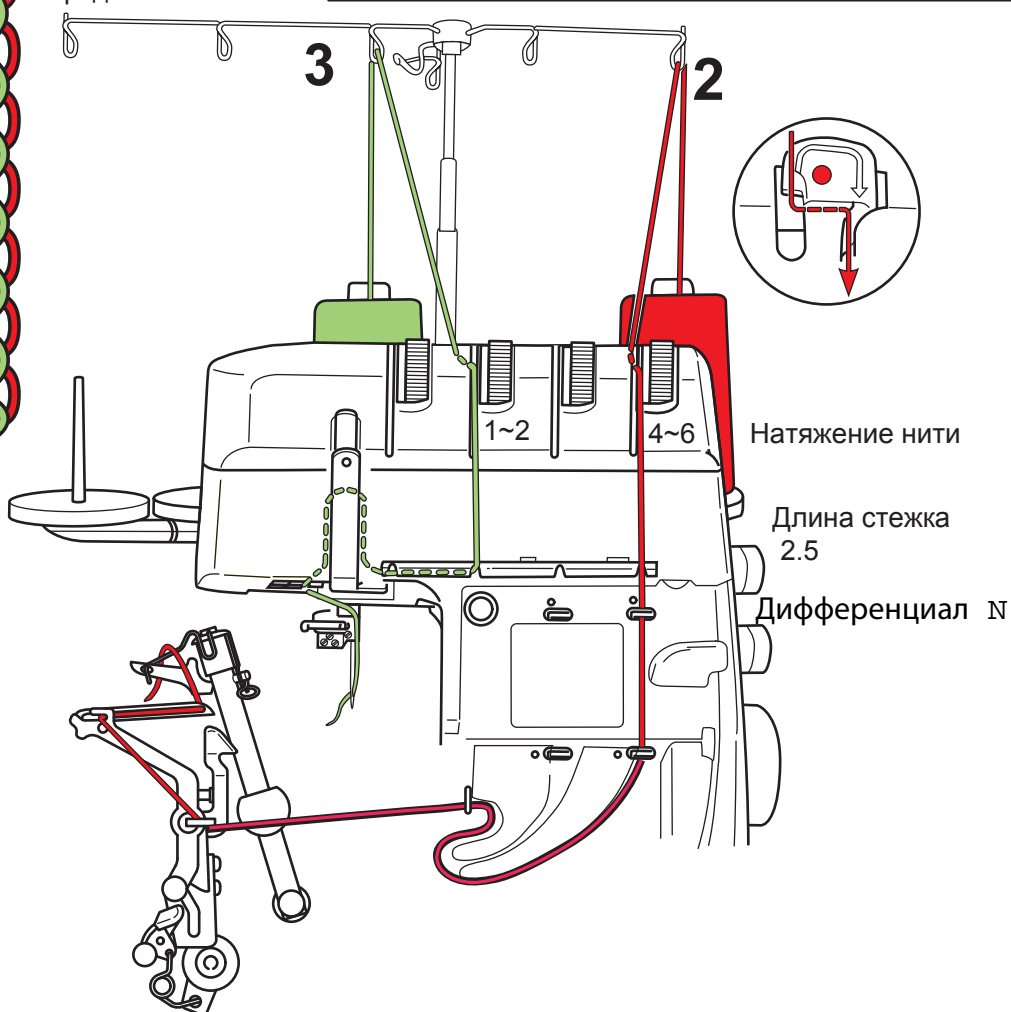
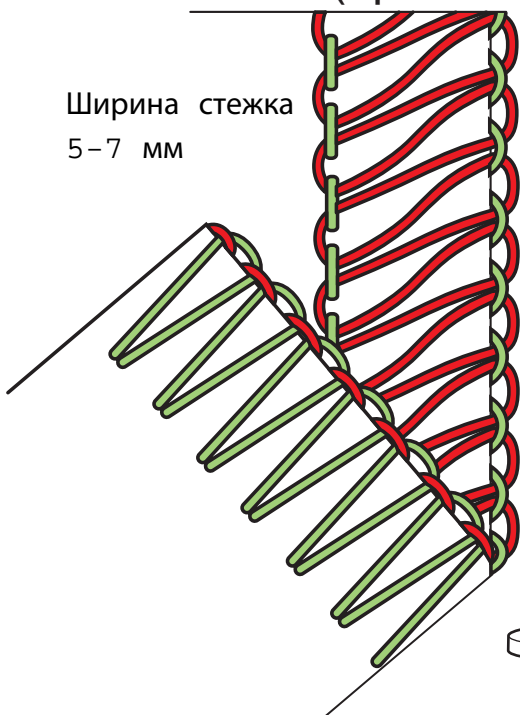
Схема заправки 1-игла, 2-ниточный плоский оверлочный шов "flatlock"(правая игла)

Ширина стежка
5-7 мм

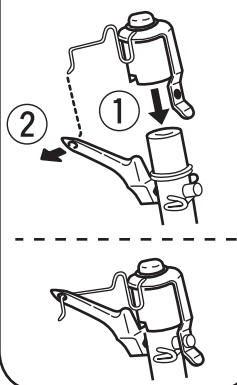
Заправьте нити в
порядке 2~3.

Подготовка к заправке

1. Выключите устройство (Выключатель эл.питания в "0")
 2. Включите верхний петлитель рычагом "на себя". (с. 26)
 3. Опустите рычаг верхнего ножа, нажав кнопку (с.27)
 4. Опустите верхний нож (с.7)
 5. Установите защиту ножа (с.27)
- * Для уточнения обратитесь к Руководству по эксплуатации.



1 Конвертер петлителя



2 Нижний петлитель

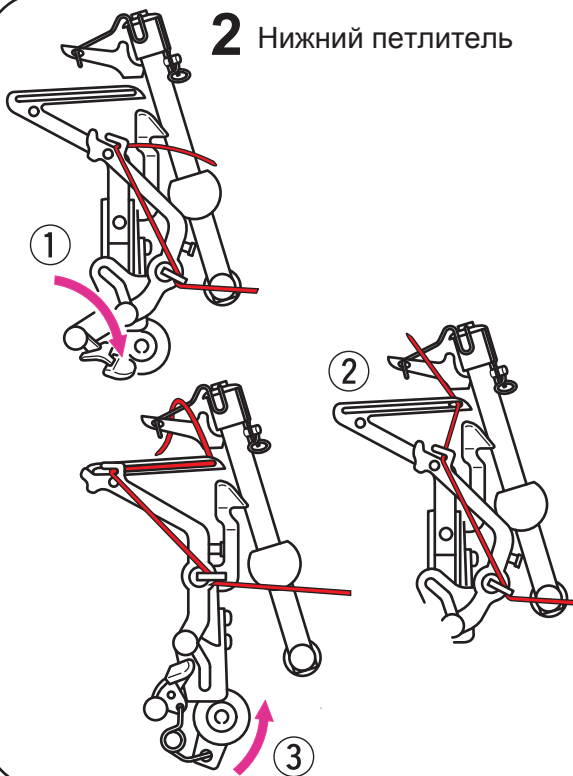


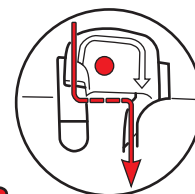
Схема заправки 1-игла, 2-ниточный подрубочный шов с руликом

Ширина стежка
1,5 мм

Заправьте нити в
порядке 2~3

Подготовка к заправке

1. Выключите устройство (Выключатель эл.питания в "0")
 2. Включите верхний петлитель рычагом "на себя". (с. 26)
 3. Опустите рычаг верхнего ножа, нажав кнопку (с.27)
 4. Опустите верхний нож (с.7)
 5. Рычаг режима оверлок-рулик "на себя" до отметки (с.13)
 6. Установите защиту ножа (с.27)
- * Для уточнения обратитесь к Руководству по эксплуатации.



Натяжение нити

Длина стежка
1~1.8

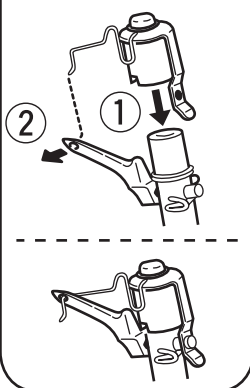
Дифференциал
0,7-N

Ширина обрезки 1~1,5



Позиция иглы
и путь
игольной нити.

1 Конвертер петлителя



2 Нижний петлитель

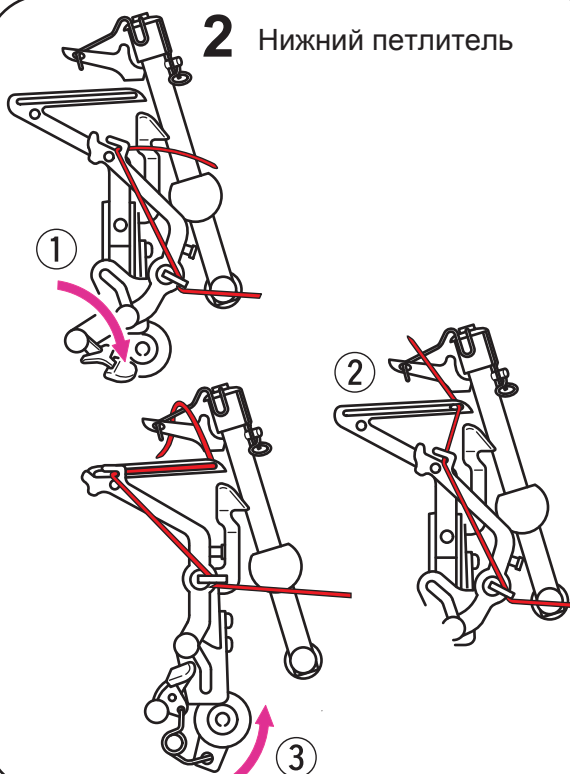


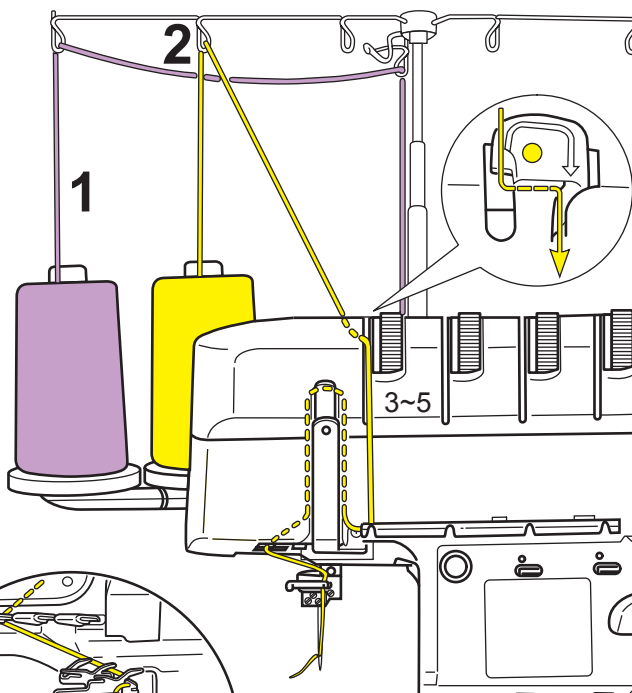
Схема заправки 2-ниточный цепной стежок

Ширина стежка 7-9 мм

Подготовка к заправке

1. Выключите устройство (Выключатель эл.питания в "О")
 2. Отключите верхний петлитель рычагом "от себя". (с. 26)
 3. Поднимите верхний нож (с.7)
 4. Поднимите рычаг верхнего ножа (с.27)
 5. Присоединить платформу для плоского шва (с.27)
- * Для уточнения обратитесь к Руководству по эксплуатации.

Заправьте нити в порядке 1~2.



Натяжение нити

Длина стежка 2.5

Позиция иглы и путь игольной нити.

Заправка правой иглы по коричневым меткам

1 Петлитель цепного стежка

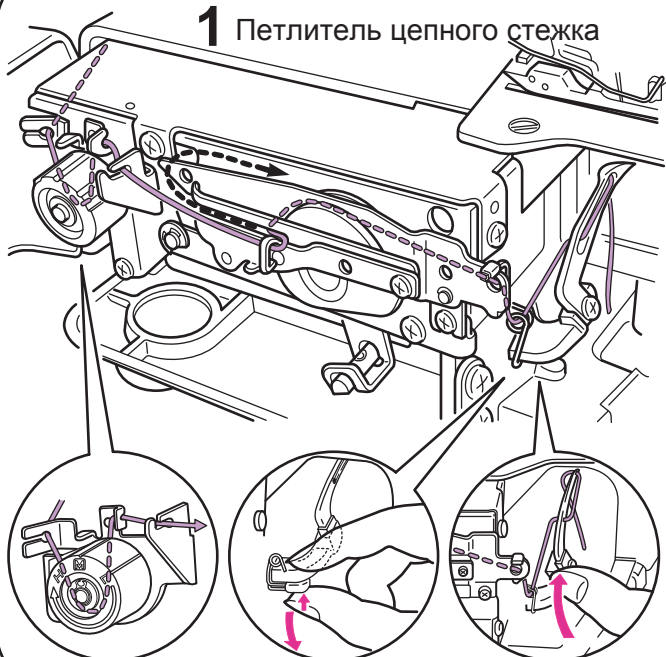


Схема заправки режима Interlock

[1-левая игла, 3-ниточный оверлок + цепной стежок]

Ширина стежка

7-9 мм

Заправьте нити в порядке 1~5.

Подготовка к заправке

1. Выключите устройство (Выключатель эл.питания в "О")
2. Включите верхний петлитель рычагом "на себя". (с. 26)
3. Опустите рычаг верхнего ножа, нажав кнопку (с.27)
4. Опустите верхний нож (с.7)
5. Установите защиту ножа (с.27)

* Для уточнения обратитесь к Руководству по эксплуатации.

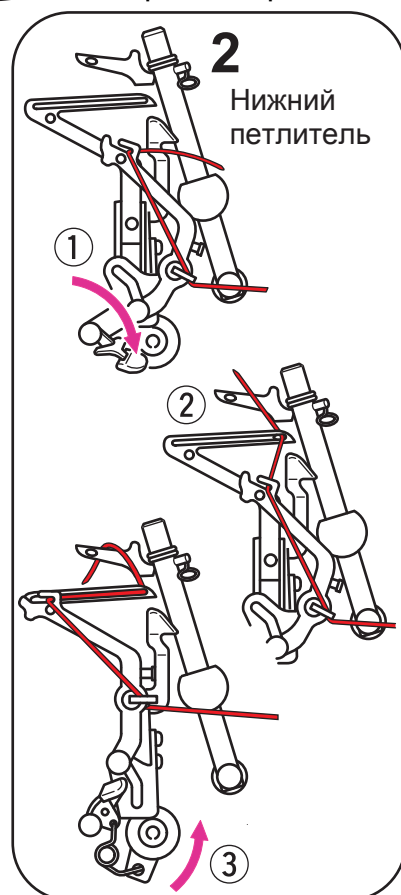
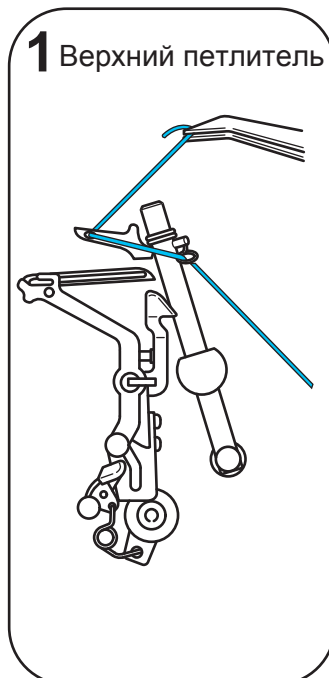
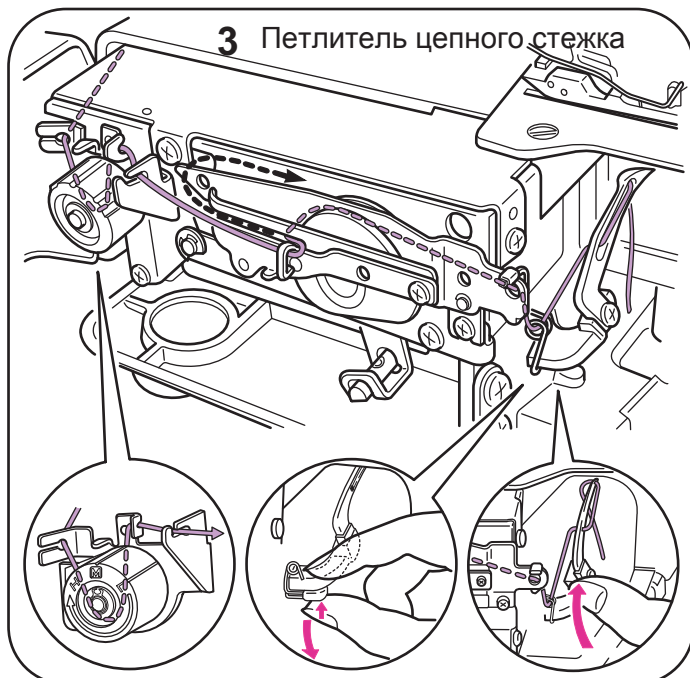
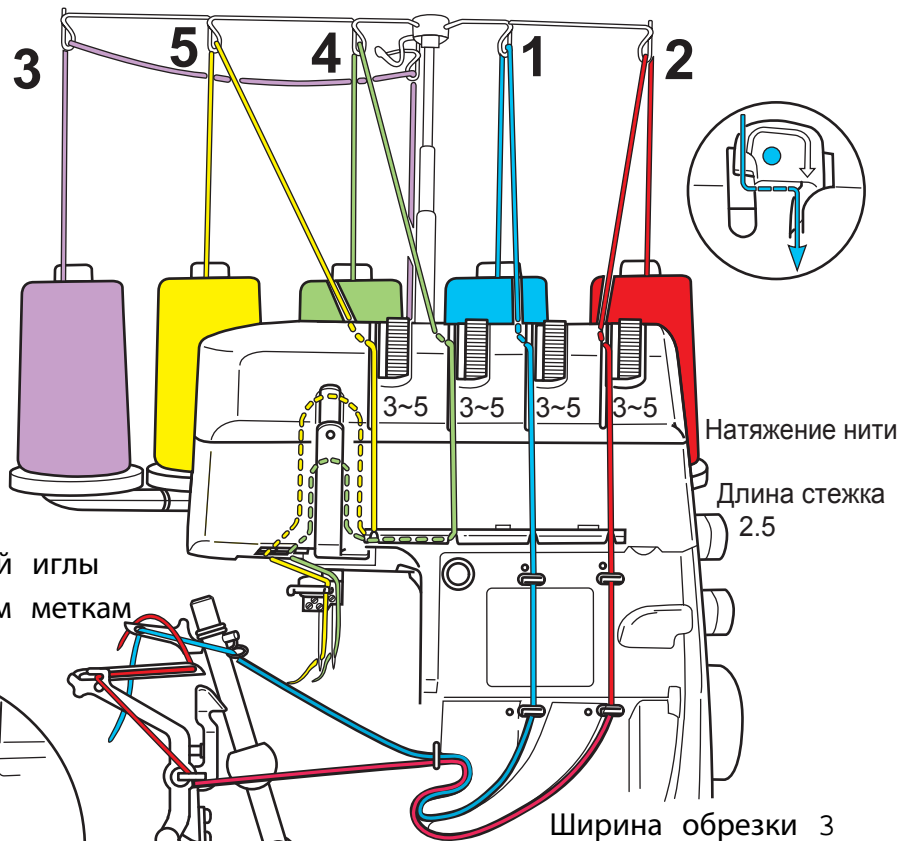
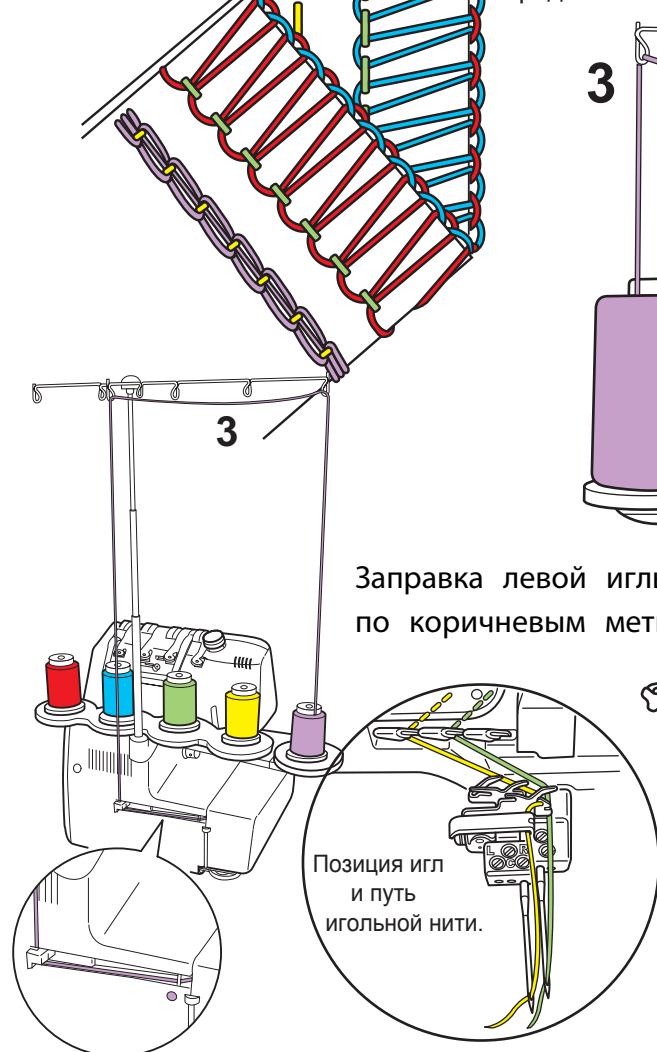


Схема заправки режима Interlock

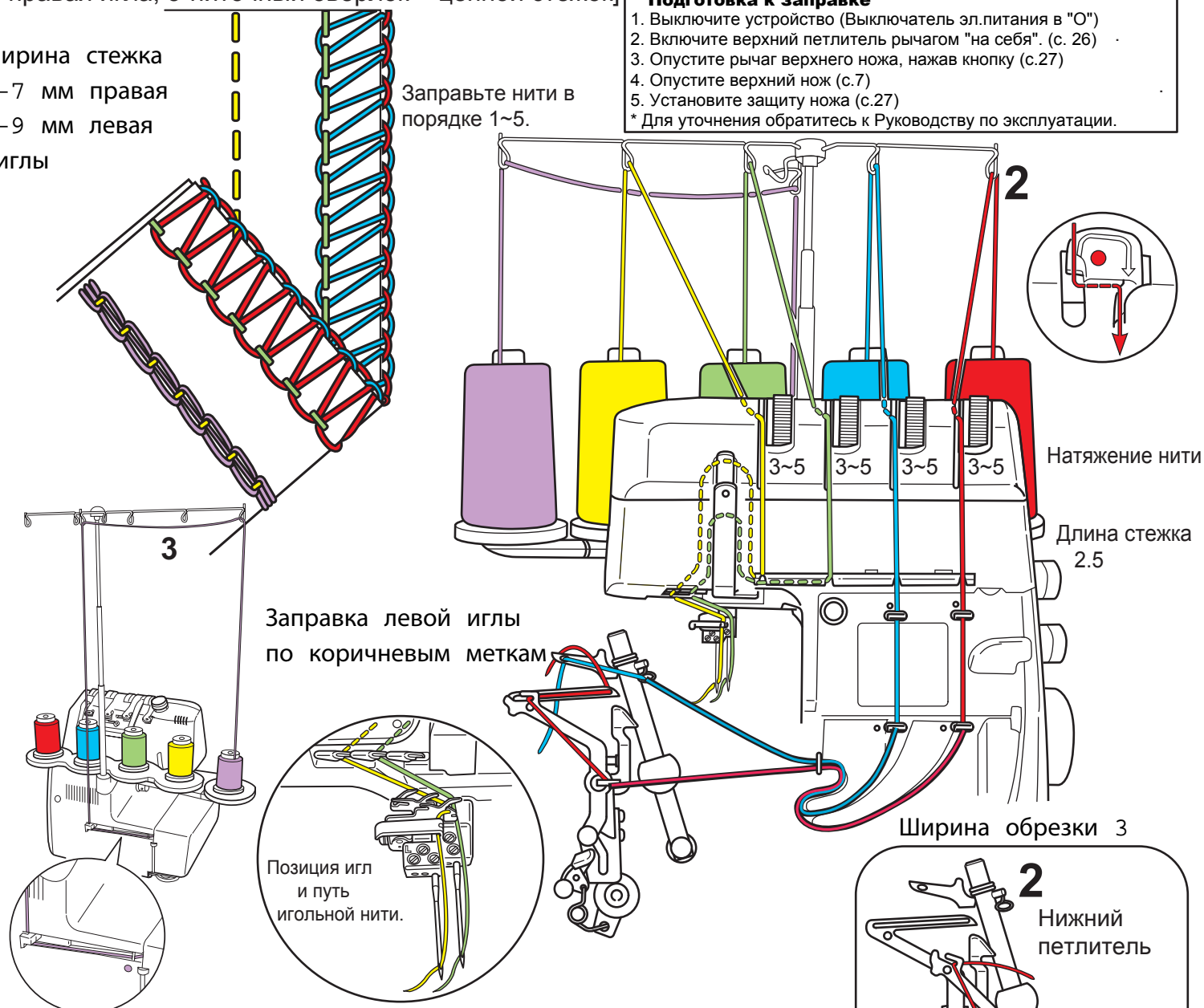
[1-правая игла, 3-ниточный оверлок + цепной стежок]

Ширина стежка
5-7 мм правая
7-9 мм левая
иглы

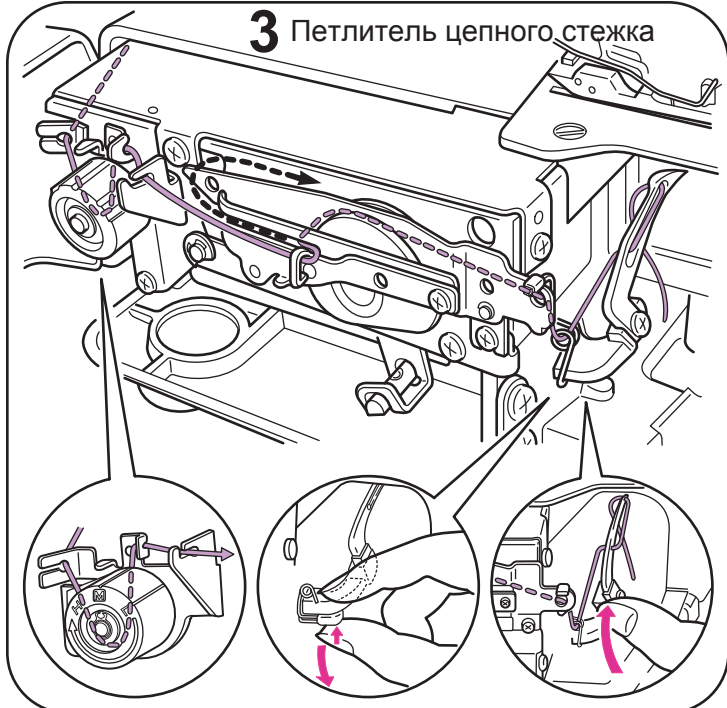
Заправьте нити в
порядке 1~5.

Подготовка к заправке

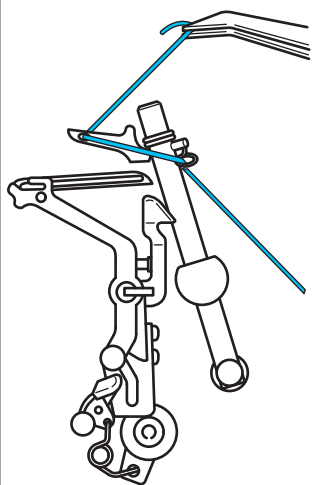
1. Выключите устройство (Выключатель эл.питания в "О")
 2. Включите верхний петлитель рычагом "на себя". (с. 26)
 3. Опустите рычаг верхнего ножа, нажав кнопку (с.27)
 4. Опустите верхний нож (с.7)
 5. Установите защиту ножа (с.27)
- * Для уточнения обратитесь к Руководству по эксплуатации.



3 Петлитель цепного стежка



1 Верхний петлитель



2 Нижний петлитель

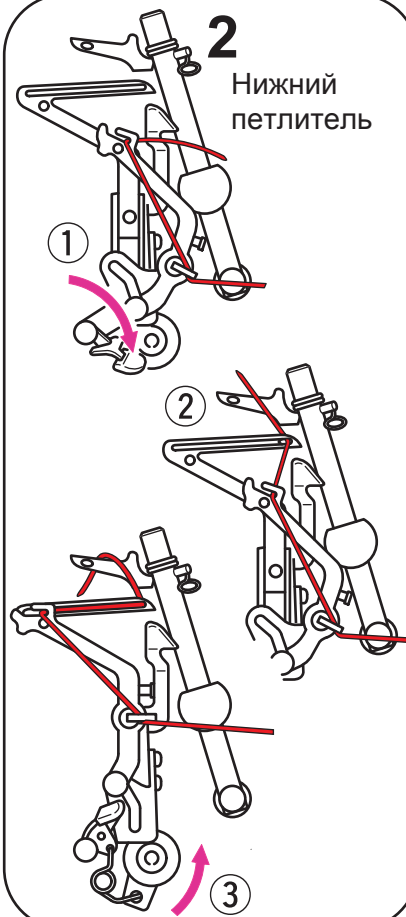


Схема заправки режима Interlock

[1-левая игла, 2-ниточный оверлок + цепной стежок]

Ширина стежка
5-7мм правая
7-9мм левая иглы

Заправьте нити в
порядке 2~5.

Подготовка к заправке

1. Выключите устройство (Выключатель эл.питания в "О")
 2. Включите верхний петлитель рычагом "на себя". (с. 26)
 3. Опустите рычаг верхнего ножа, нажав кнопку (с.27)
 4. Опустите верхний нож (с.7)
 5. Установите защиту ножа (с.27)
- * Для уточнения обратитесь к Руководству по эксплуатации.

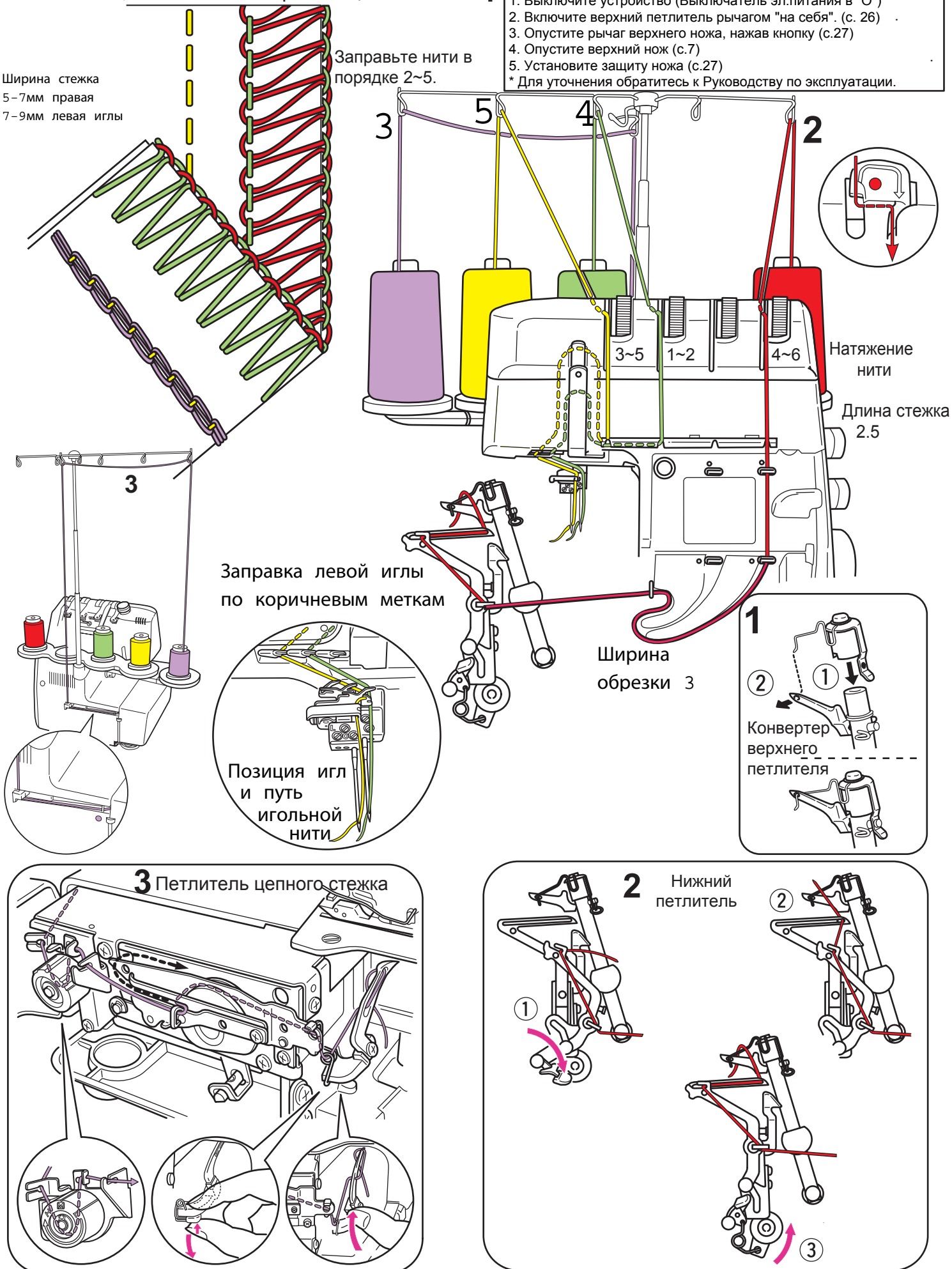


Схема заправки режима Interlock

[1-правая игла, 2-ниточный оверлок + цепной стежок]

Ширина стежка
5-7мм правая
7-9мм левая иглы

Заправьте нити в
порядке 2~5.

Подготовка к заправке

1. Выключите устройство (Выключатель эл.питания в "О")
 2. Включите верхний петлитель рычагом "на себя". (с. 26)
 3. Опустите рычаг верхнего ножа, нажав кнопку (с.27)
 4. Опустите верхний нож (с.7)
 5. Установите защиту ножа (с.27)
- * Для уточнения обратитесь к Руководству по эксплуатации.

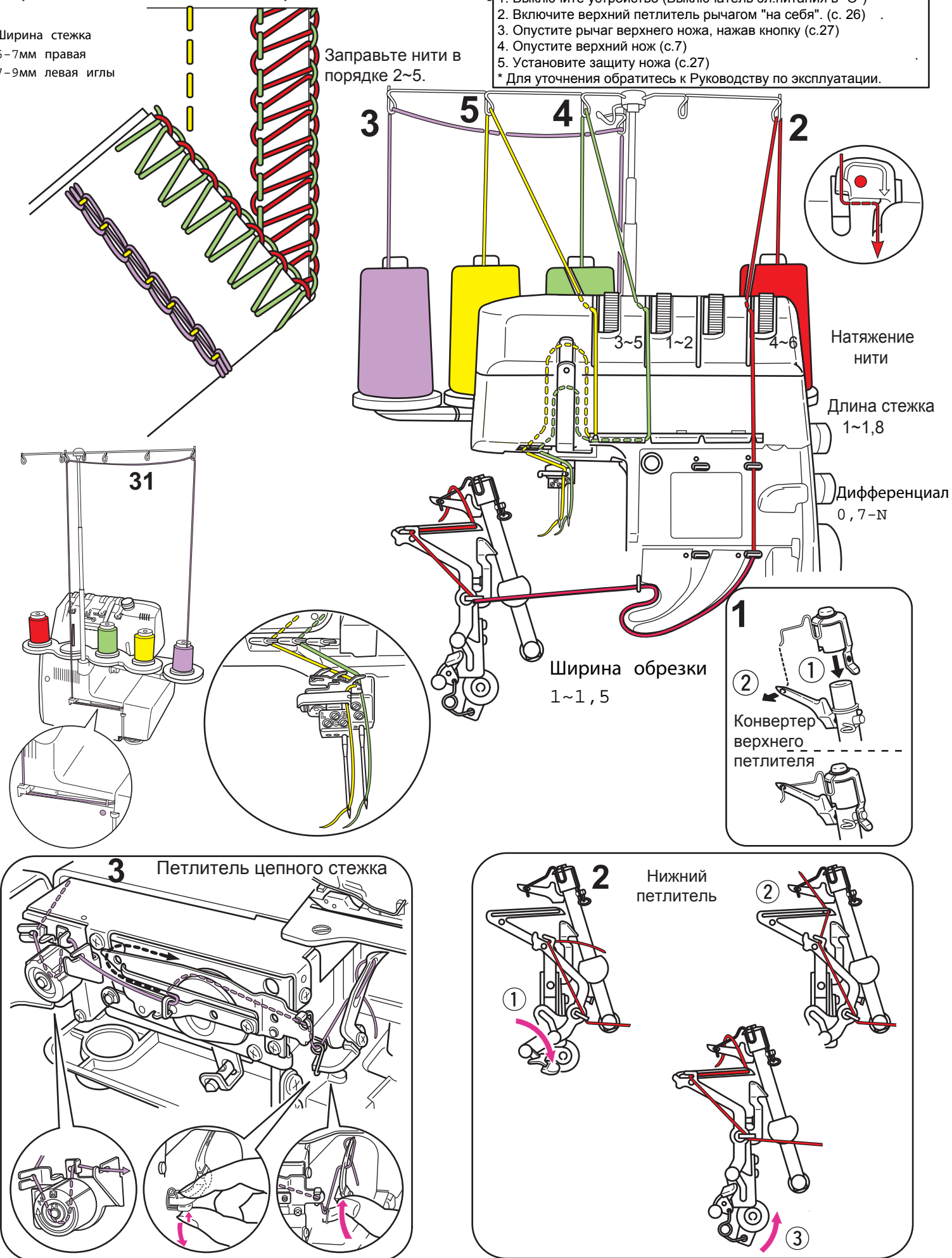
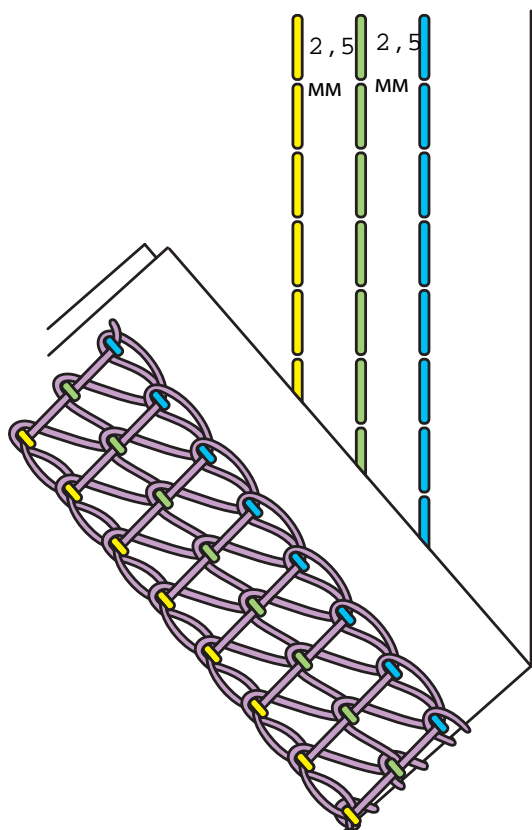


Схема заправки

3-иглы, 4-ниточный плоский шов

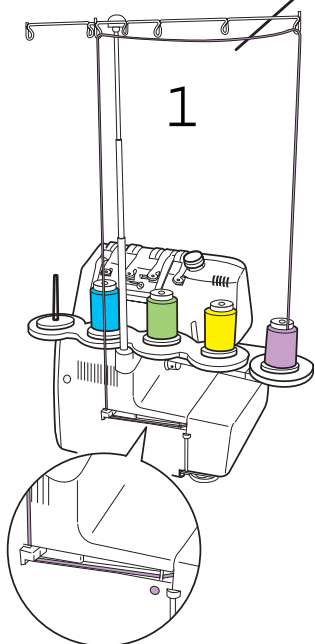
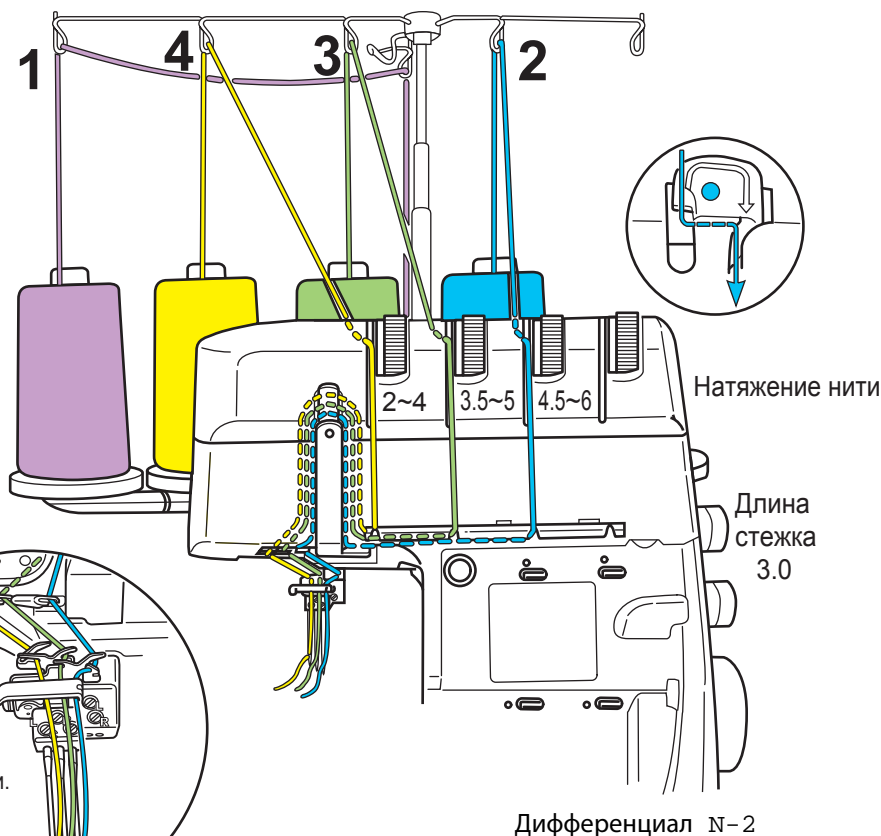


Заправьте нити в порядке 1~4.

Подготовка к заправке

1. Выключите устройство (Выключатель эл.питания в "О")
2. Отключите верхний петлитель рычагом "от себя". (с. 26)
3. Поднимите верхний нож (с.7)
4. Поднимите рычаг верхнего ножа (с.27)
5. Присоединить платформу для плоского шва (с.27)

* Для уточнения обратитесь к Руководству по эксплуатации.



Позиция игл и путь игольной нити.

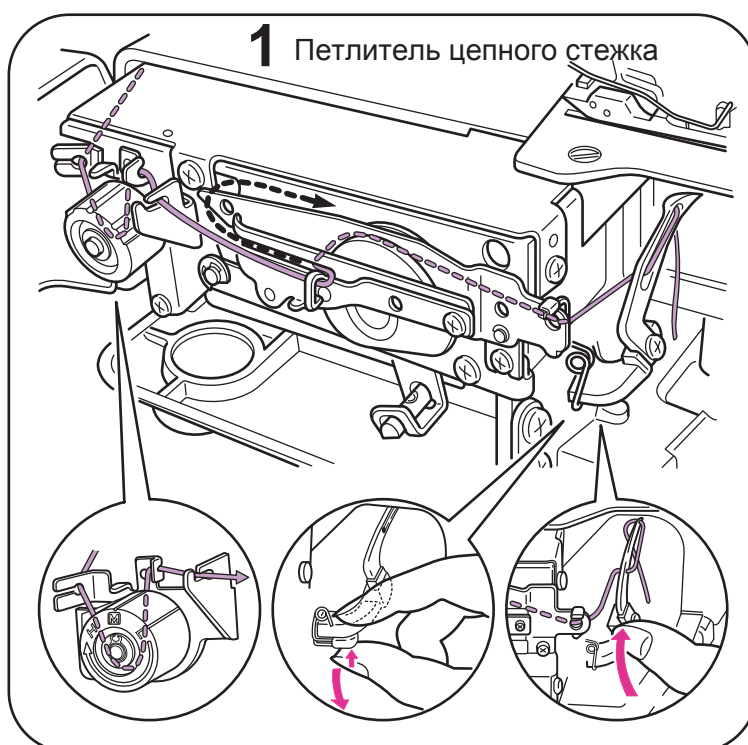
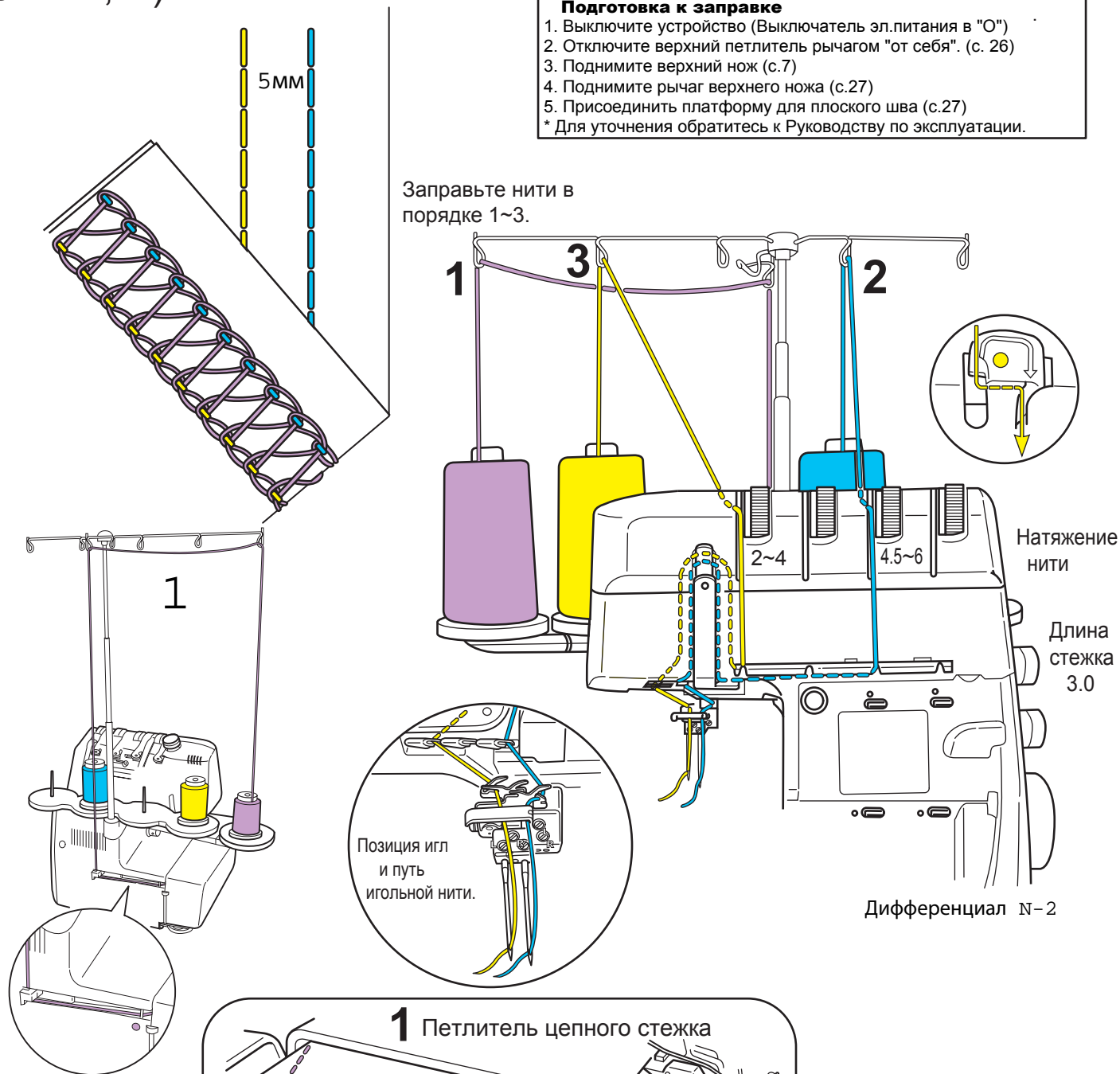


Схема заправки 2-иглы, 3-ниточный плоский шов (широкий L, R)

Подготовка к заправке

1. Выключите устройство (Выключатель эл.питания в "0")
 2. Отключите верхний петлитель рычагом "от себя". (с. 26)
 3. Поднимите верхний нож (с.7)
 4. Поднимите рычаг верхнего ножа (с.27)
 5. Присоединить платформу для плоского шва (с.27)
- * Для уточнения обратитесь к Руководству по эксплуатации.

Заправьте нити в
порядке 1~3.



1 Петлитель цепного стежка

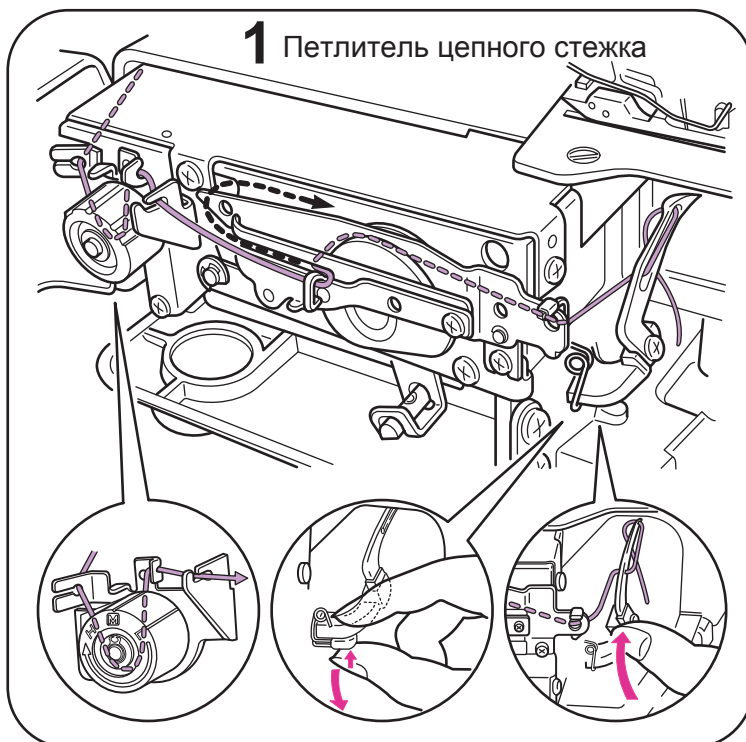
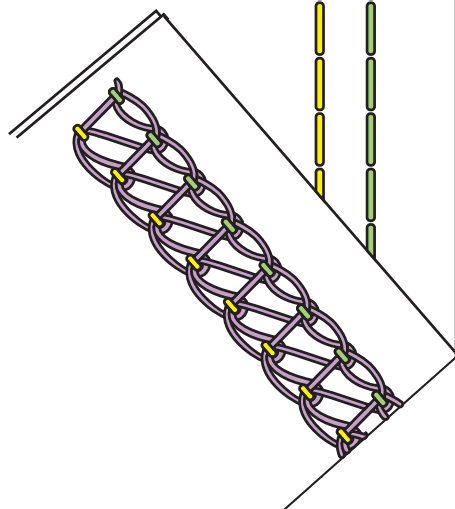


Схема заправки 2-иглы, 3-ниточный плоский шов (узкий L, C)

2, 5
мм

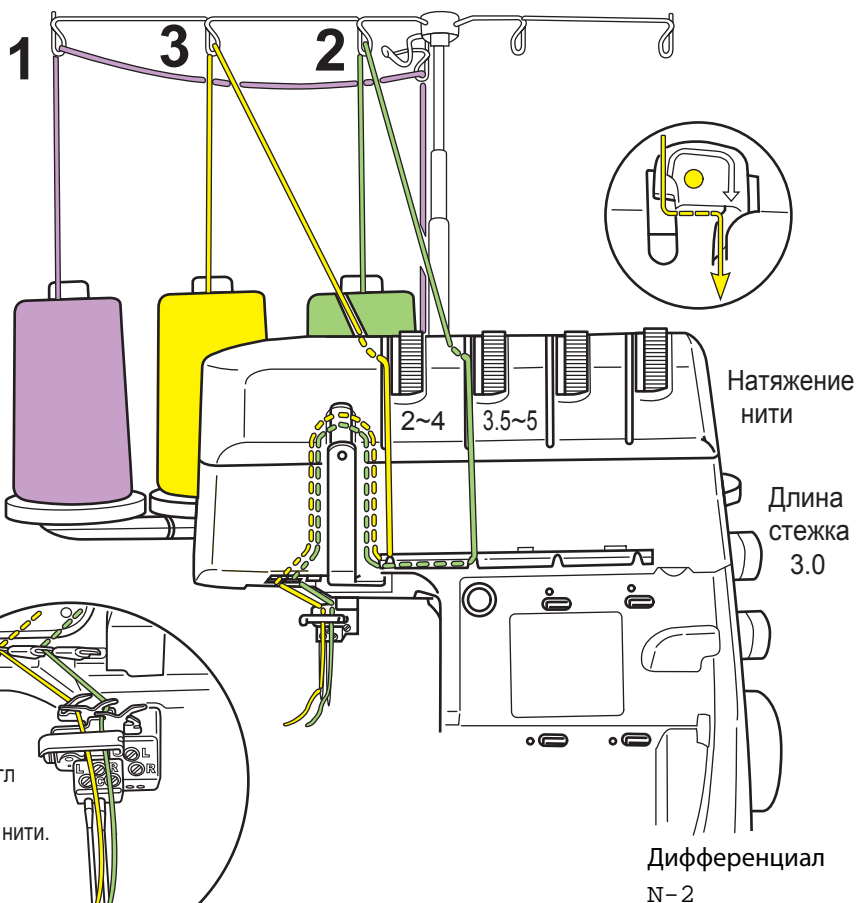


Заправьте нити в
порядке 1~3.

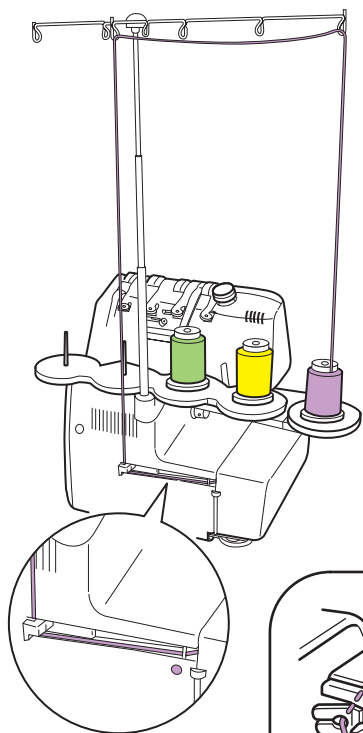
Подготовка к заправке

1. Выключите устройство (Выключатель эл.питания в "0")
2. Отключите верхний петлитель рычагом "от себя". (с. 26)
3. Поднимите верхний нож (с.7)
4. Поднимите рычаг верхнего ножа (с.27)
5. Присоединить платформу для плоского шва (с.27)

* Для уточнения обратитесь к Руководству по эксплуатации.



Позиция игл
и путь
игльной нити.



1 Петлитель цепного стежка

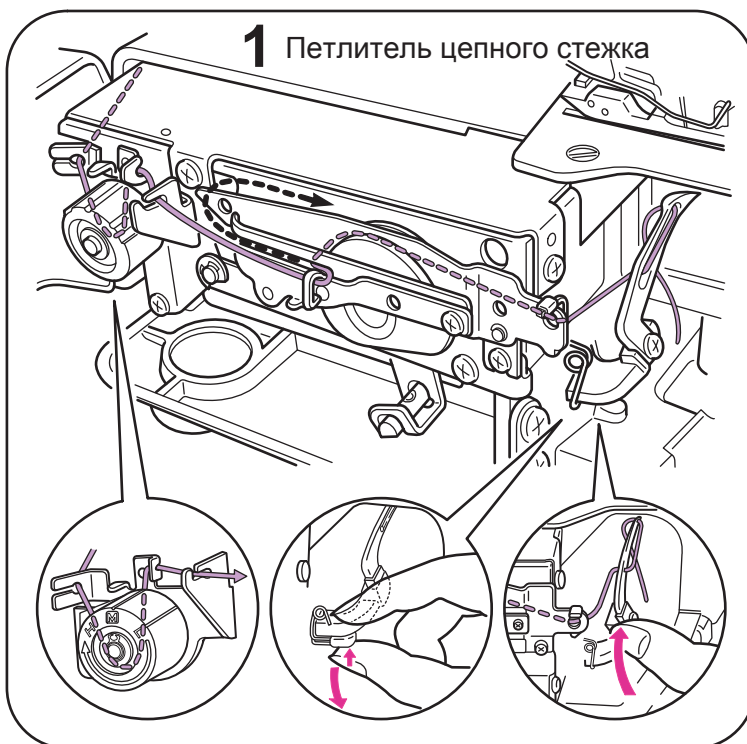


Схема заправки 2-иглы, 3-ниточный плоский шов (узкий C, R)

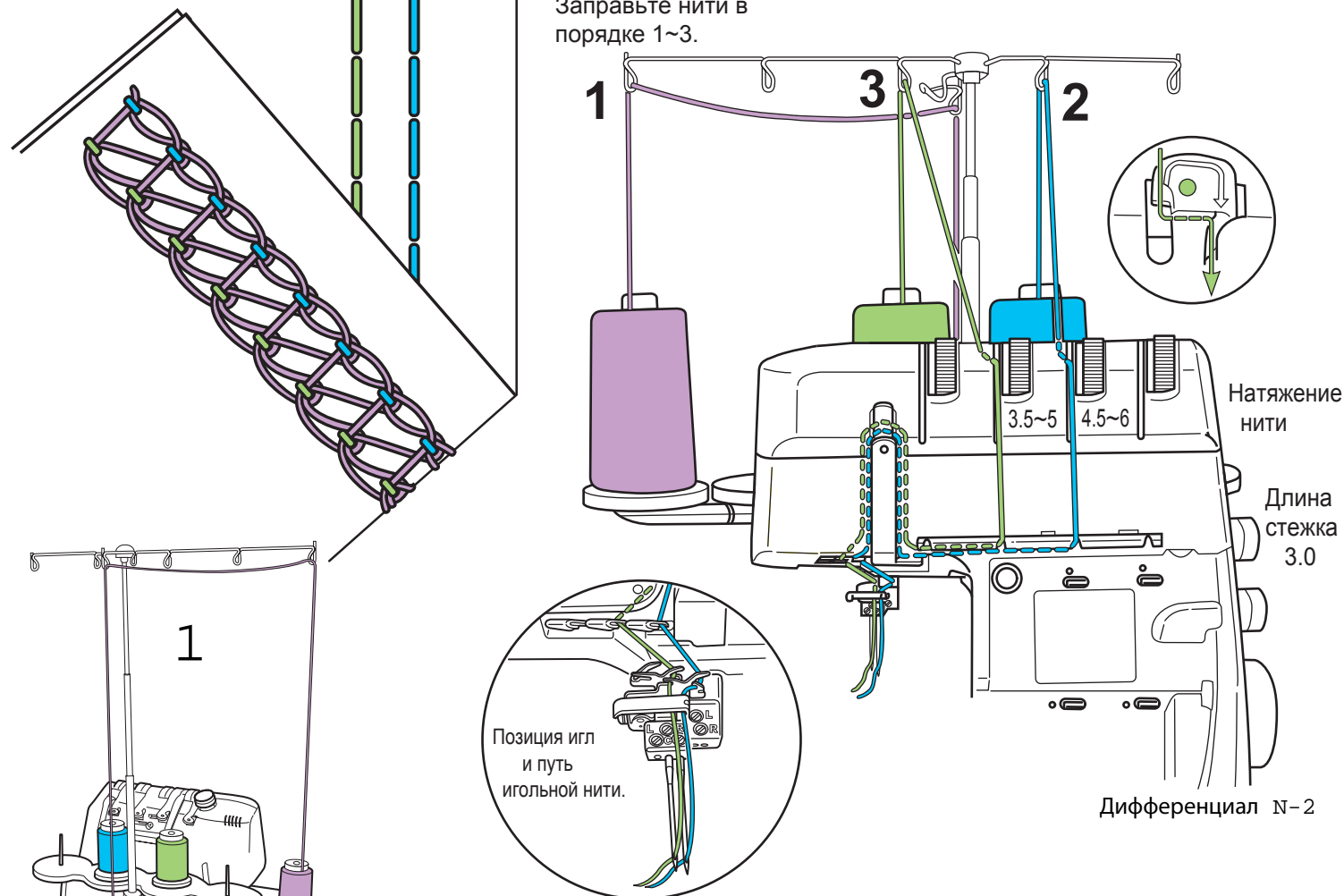
2, 5

MM

Подготовка к заправке

1. Выключите устройство (Выключатель эл.питания в "0")
 2. Отключите верхний петлитель рычагом "от себя". (с. 26)
 3. Поднимите верхний нож (с.7)
 4. Поднимите рычаг верхнего ножа (с.27)
 5. Присоединить платформу для плоского шва (с.27)
- * Для уточнения обратитесь к Руководству по эксплуатации.

Заправьте нити в
порядке 1~3.



1 Петлитель цепного стежка

